

**Starker Service aus einer Hand**



## **PERFEKTE PRODUKTE - STARKER SERVICE**

**IGV Kongress 2025 - Rotterdam**



**BUCHBERGER**  
PROFILSYSTEME

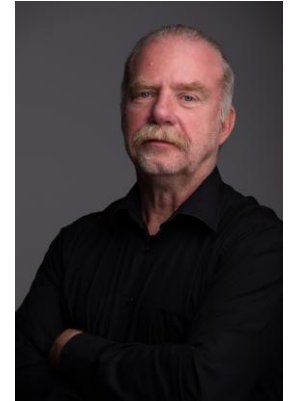
## Inhalt

1. Firmenpräsentation
2. Allgemeine Referenzen
3. Produktportfolio und Sonderlösungen
4. Fugenprofile und Rinnen für Gussasphalt
5. Gussasphalt-Referenzen
6. Neue Produkte

# 1. Arcas Trading BV / Arno Schipper

## Arno Schipper

- Gründer und Geschäftsführer Arcas
- Autor eines E-Books über Fugenveredelung



## Arcas

- Technische Handelsgesellschaft, tätig in den Benelux-Ländern
- Spezialisierung: Fugenbearbeitung und Auflagetechnik
- Sowohl Hochbau als auch Straßen- und Wasserbau
- Sieben exklusive Vertretungen, darunter ...
  - Buchberger (seit 2003)





# 1. Firmenpräsentation

- 1946 Gründung der Karl Buchberger Schlosserei
- 1985 Gründung Buchberger GmbH



Werkstatt 1986



Firmengelände 2003

# 1. Firmenpräsentation

- Ab 1990 Fertigung, Einbau und Vertrieb von Fugenprofilen und Ablaufrinnen



Schweißroboter



Beizanlage für Edelstahlprodukte

# 1. Firmenpräsentation

HEUTE:

**70+**

Mitarbeiter

**25.000+**

Verbaute Meter Fugenprofile 2024

**7.000+**

Verbaute Meter Ablaufrinnen 2024



Firmengelände



Firmengelände aktuell



Geschäftsführung



## 2. Referenzobjekte

- 2025 PH P20 Flughafen München  
ca. 375 m Ablaufrinne ALR.8.200/90-150
- 2024 PH P4 Flughafen Stuttgart  
19 Stück Ablaufkörper ALK.4.120/50
- 2023 PH Flughafen München  
ca. 76 m Fugenprofil wasserdicht VA.8.135/20  
ca. 10 m Fugenprofil wasserdicht VA.8.115/20 kombiniert mit VA.8.115/62 F
- 2021 Parkgarage Flughafen Salzburg  
ca. 260 m Fugenprofil wasserdicht VA.8.95/42 F
- 2020 Flughafen Wien  
ca. 110 m Fugenprofil Standard VA.1.90/34
- 2019 PH P7 Flughafen Hamburg  
ca. 75 m Ablaufrinne ALR.2.200/86



## 2. Referenzobjekte

- 2024 Messe München  
ca. 60 m Fugenprofil wasserdicht BBF124/75
- 2023 Messe Nürnberg  
ca. 20 m Fugenprofil schwerlast AL.5.210/20
- 2023 Köln Messe  
ca. 30 m Fugenprofil wasserdicht VA.8.130/62 F
- 2023 Mainfrankentheater Würzburg  
ca. 15 m Fugenprofil wasserdicht VA.110/30
- 2021 Messe Frankfurt  
ca. 25 m Ablaufrinne ALR.2.150/99
- 2020 Messe Hamburg  
ca. 22 m Ablaufrinne ALR.2.250/74  
9 Stück Ablaufkörper ALK.2.250/74





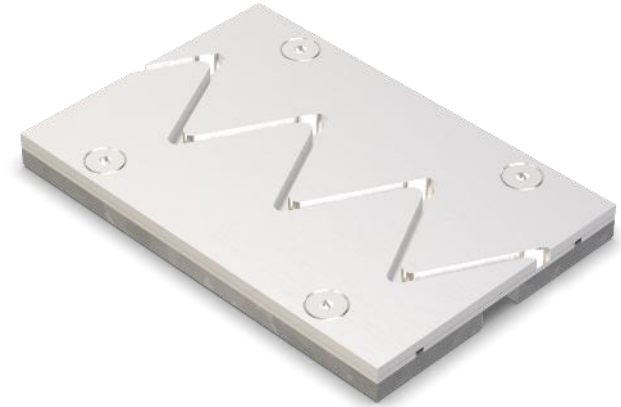
### 3. Produktportfolio

- Fugenprofile
  - Wasserdicht
  - Schwerlast
  - Standard
- Entwässerungssysteme
- Fugenprofil-/Rinnenkombinationen
- Weitere Einbauteile

### 3. Produktportfolio - Fugenprofile



 Wasserdichte Fugenprofile



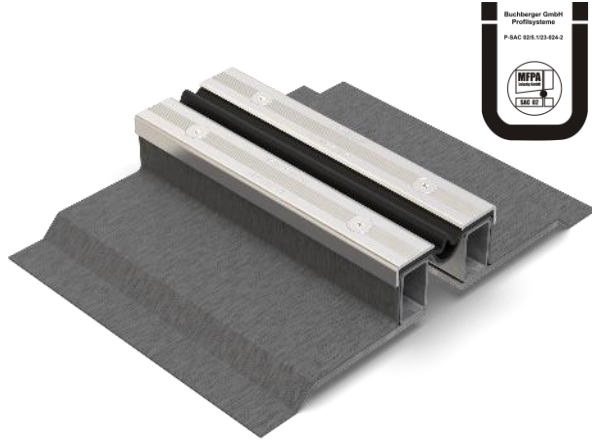
 Schwerlast Fugenprofile



 Standard Fugenprofile

### 3. Produktportfolio – Fugenprofile - Wasserdicht

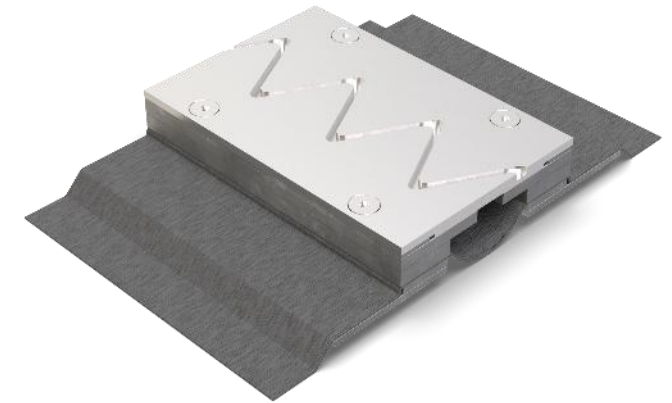
Wasserdichte Fugenprofile mit langer Folie



VA.8.95/52 F



VA.8.110/47 F

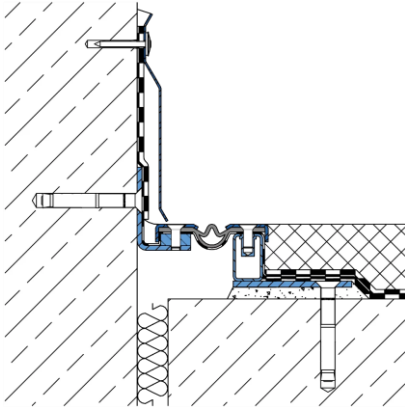


VA.9.165/44 F

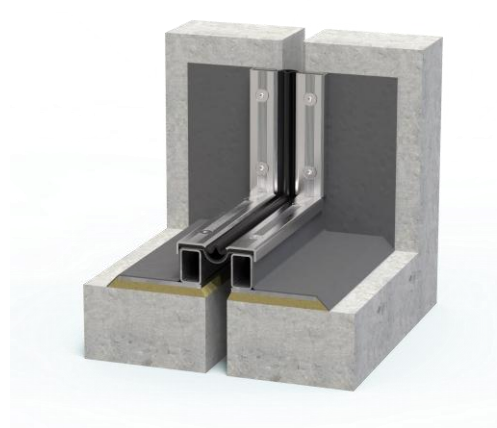


### 3. Produktportfolio – Fugenprofile - Wasserdicht

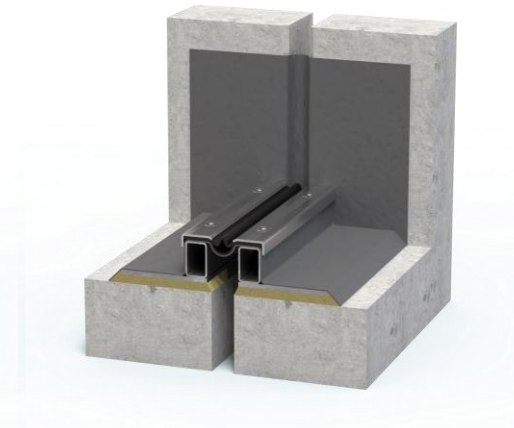
Formstücke für wasserdichte Fugenprofile mit langer Folie



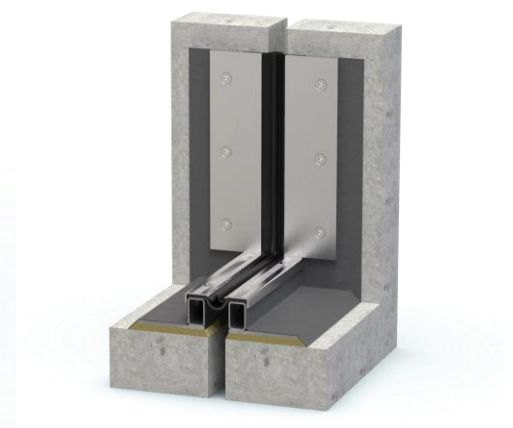
Boden-Wandanschluss W1



Aufkantung  
h=150 mm



Folienhochzug  
h=variabel



Endstück  
h= min. 300 mm

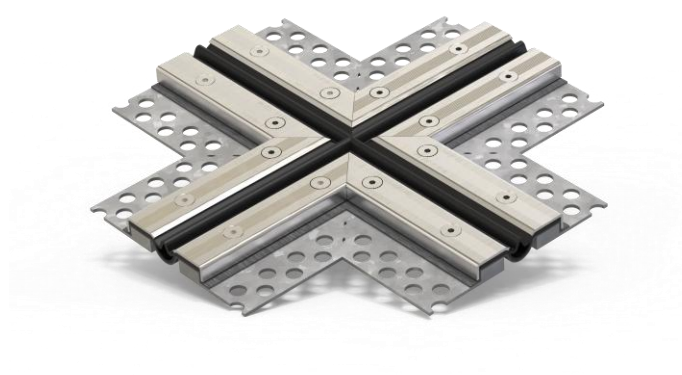


### 3. Produktportfolio – Fugenprofile - Wasserdicht

Formstücke für alle wasserdichten Fugenprofile



Eck-Stück  
waagrecht



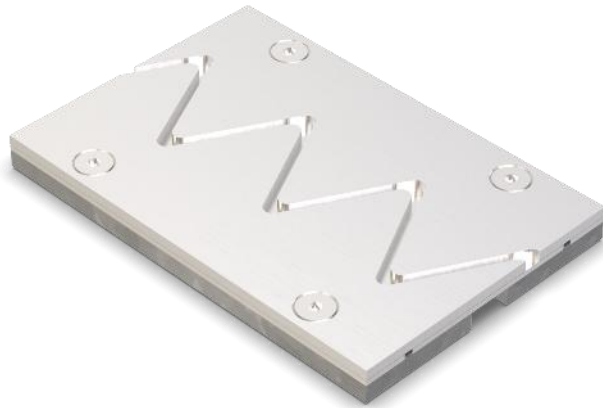
Kreuz-Stück



T-Stück

### 3. Produktportfolio – Fugenprofile - Schwerlast

VA.6.165/19



Erschütterungsfreies Überfahren

AL.5.70/50

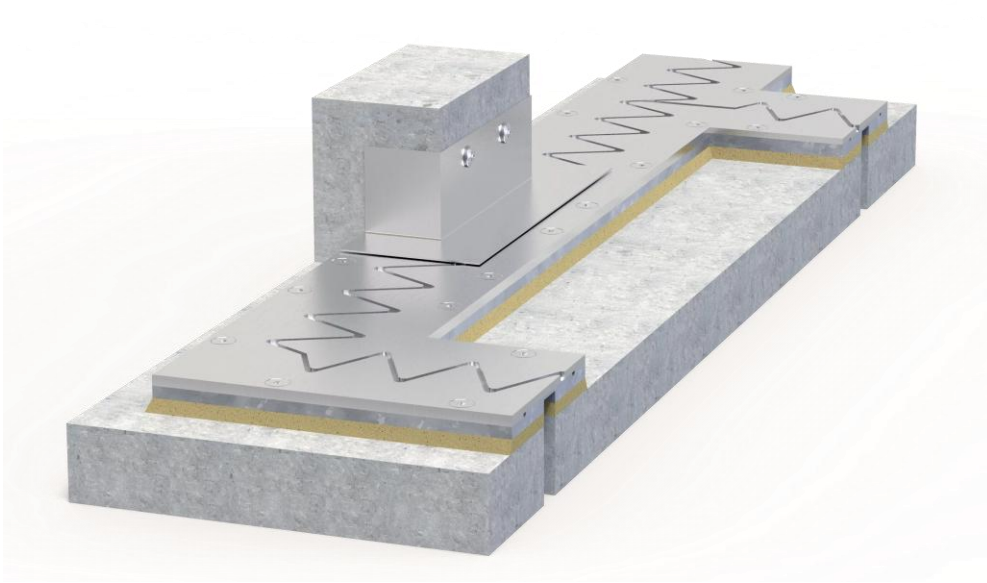


Fugenprofil mit höherer  
Bewegungsaufnahme

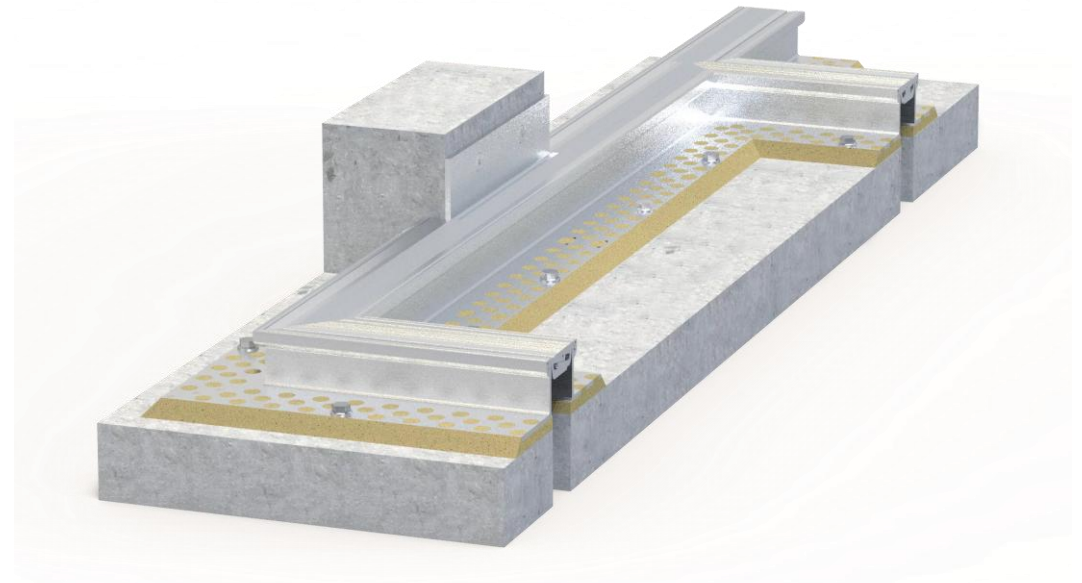


### 3. Produktportfolio – Fugenprofile - Schwerlast

#### Formstücke für Schwerlast Fugenprofile

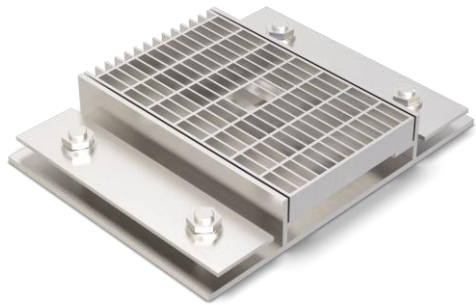


Eck-Stück waagrecht, T-Stück,  
Boden-Wandanschluss W3 an Stütze

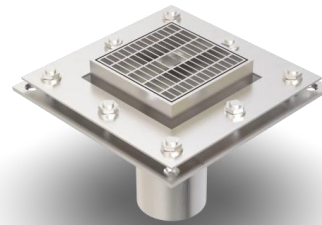


Eck-Stück waagrecht, T-Stück,  
Boden-Wandanschluss W3 an Stütze

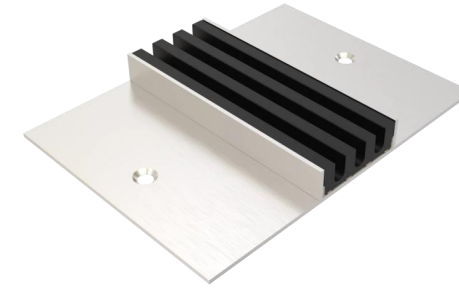
### 3. Produktportfolio - Entwässerungssysteme



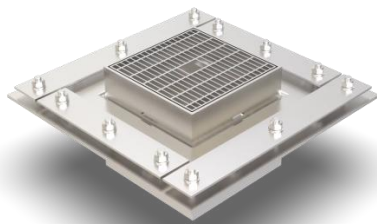
Ablaufrinne (ALR)



Ablaufkörper (ALK)



Kammrinne (KMR)



Pumpensumpfabdeckung (PSA)



Flachrinne (FLR)



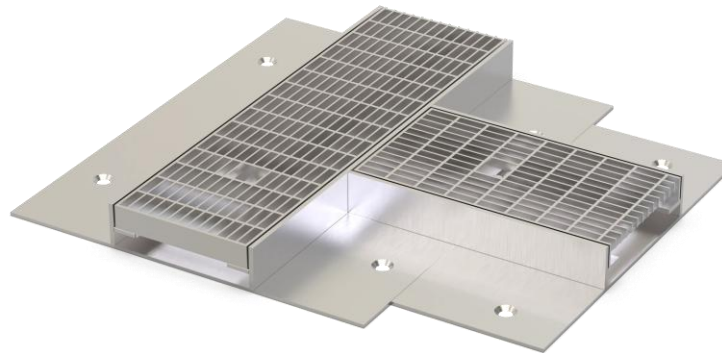
Bodenabläufe (BAL)

### 3. Produktportfolio – Entwässerungssysteme - Formstücke

Formstücke erhältlich für alle ALR, FLR, KMR



Eck-Stück



T-Stück

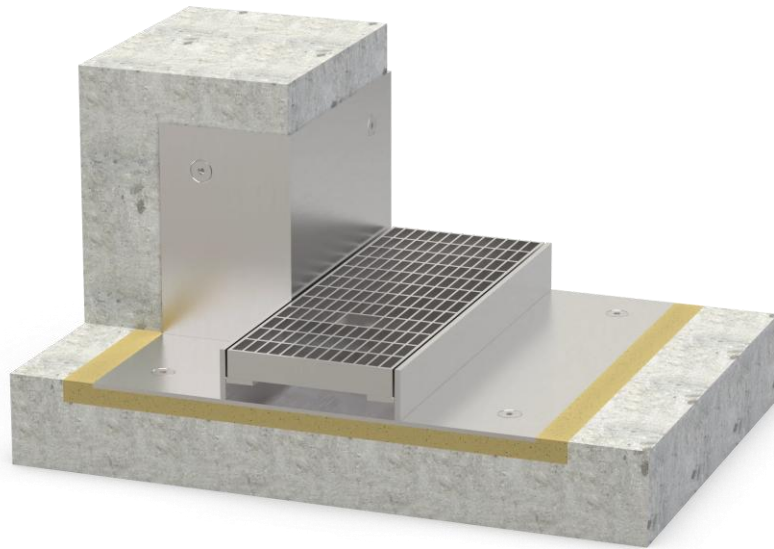


Kreuz-Stück

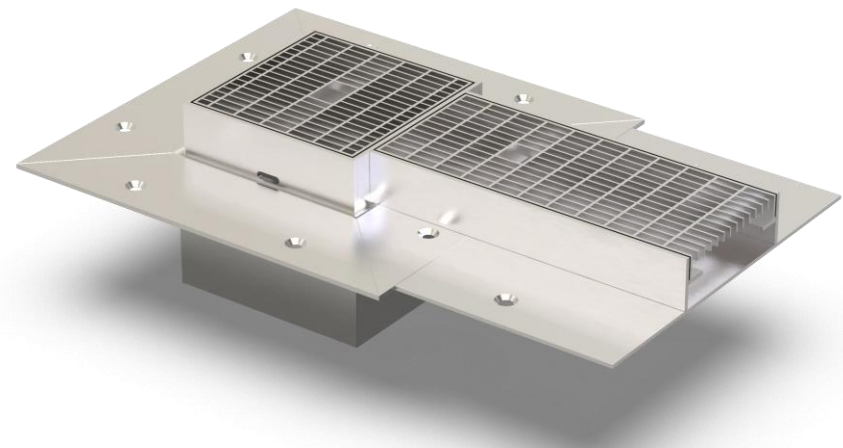


### 3. Produktportfolio – Entwässerungssysteme - Formstücke

Formstücke für alle ALR

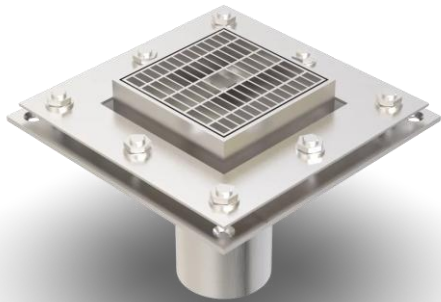


Boden-Wandanschluss W1



ALR-Anschluss an PSA

### 3. Produktportfolio – Entwässerungssysteme - ALK



ALK.1



ALK.2

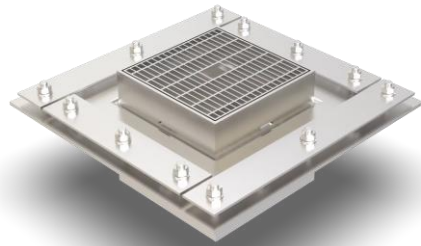


ALK.4

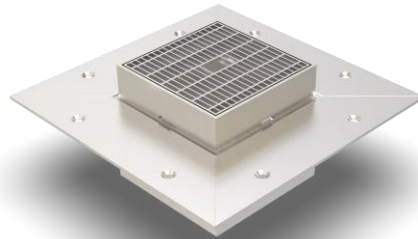


ALK.8

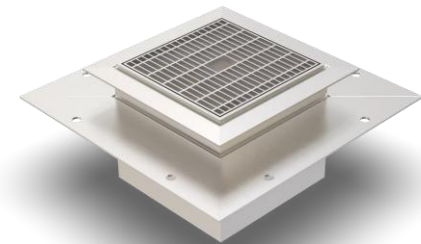
### 3. Produktportfolio – Entwässerungssysteme - PSA



PSA.1



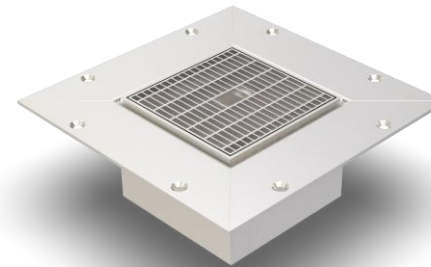
PSA.2



PSA.4



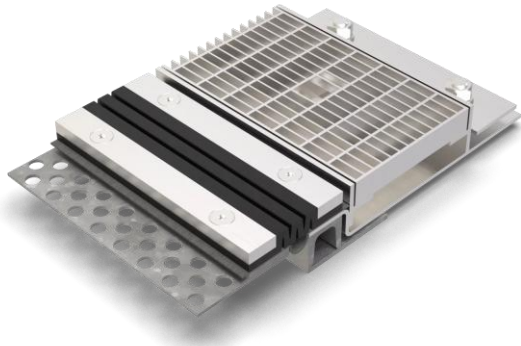
PSA.5



PSA.8

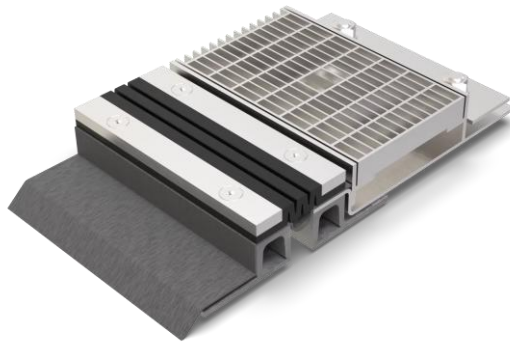
### 3. Produktportfolio – Fugenprofil-/Rinnenkombinationen

Fugenprofil VA.8.110/..



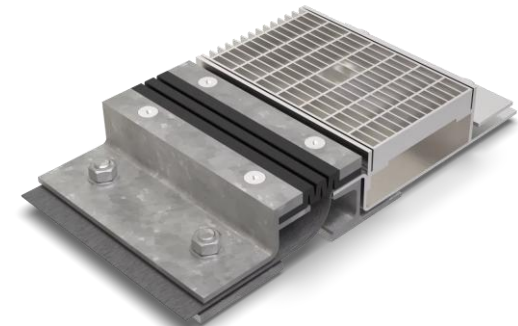
kombiniert mit ALR.1

Fugenprofil VA.8.110/.. F



kombiniert mit ALR.1

Fugenprofil BBF124/..



kombiniert mit ALR.1

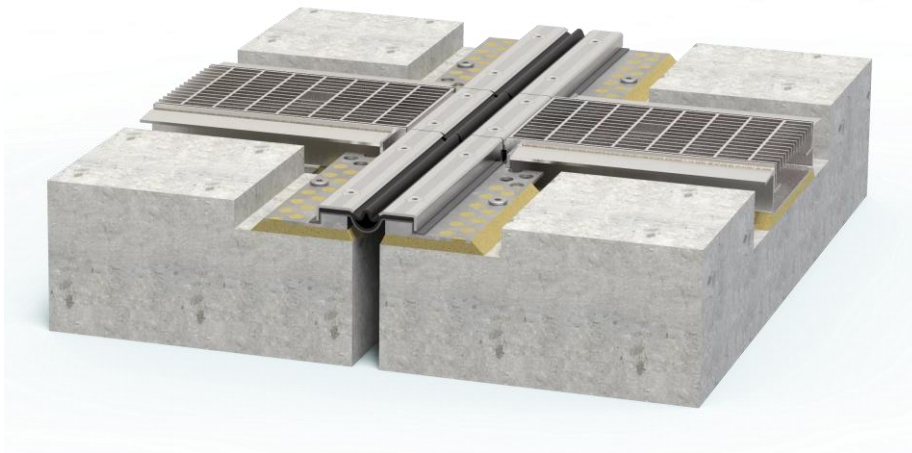
Weitere mögliche Ablaufrinnen für die Kombinationen:

ALR.2   ALR.4   ALR.6   ALR.7   ALR.8

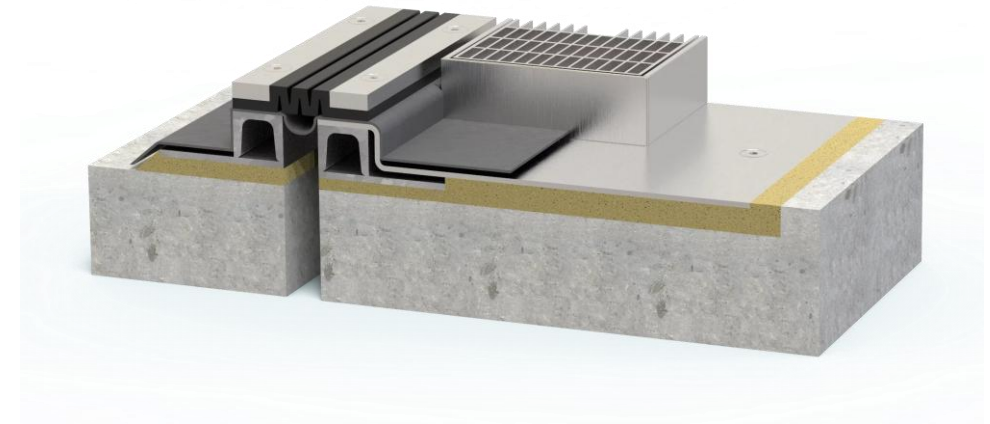


### 3. Produktportfolio – Fugenprofil-/Rinnenkombinationen

#### Formstücke



**Kreuz-Stück Fugenprofil  
mit Ablaufrinne 90°**



**Endausbildung Rinnen-Endstück  
umlaufender Flansch**

### 3. Produktportfolio – Weitere Einbauteile



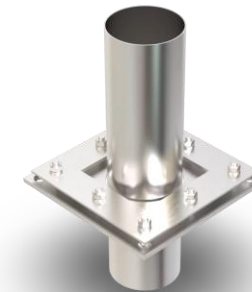
Los-Festflansch-  
Konstruktionen (LFK)



Klebeflanschwinkel



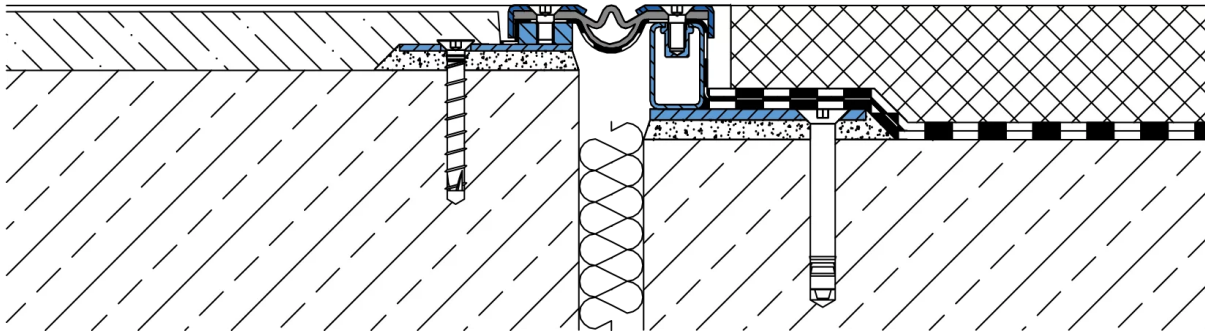
Kabeldurchführungen (KDF)



Rohrdurchführungen (RDF)

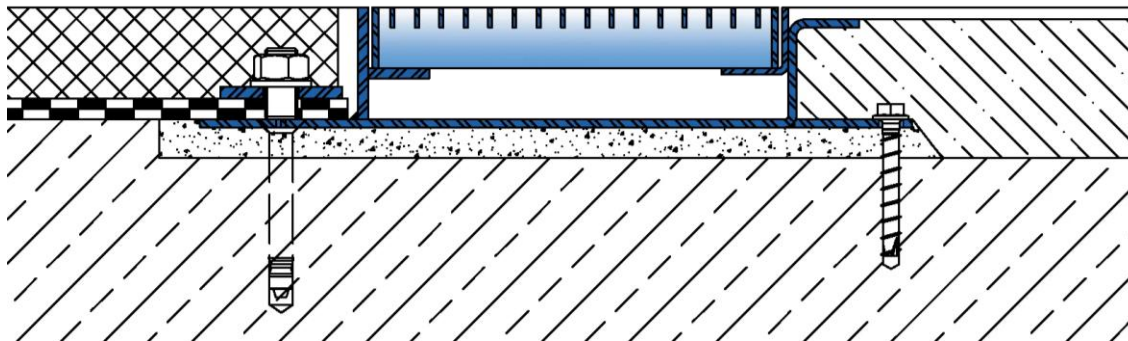
### 3. Sonderlösungen

#### Belagsübergang Beschichtung - Asphalt



##### Fugenprofil:

VA.8.95/20 (Beschichtung) kombiniert mit VA.8.95/52 F (Asphalt)



##### Ablaufrinne:

ALR.1.200/59 (Asphalt) kombiniert mit ALR.4.200/59 (Beschichtung)

## 3. Unser Service

### Warum Buchberger?

- Unterstützung bei Beratung und Planung
- Ausschreibungstexte, CAD-Zeichnungen, technische Unterstützung
- Entwicklung von Lösungen zu jeder Anforderung
- Eigene Fertigung unserer qualitativ hochwertigen Produkte
- Werkseigene und leistungsstarke Montagetrupps



## 4. Produktportfolio - Fugenprofile

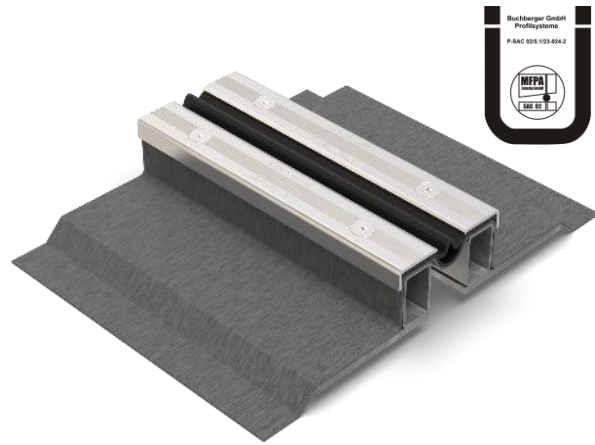
### Warum eigentlich Fugenprofile?

**Fuge = ein geplanter geradliniger Riss**

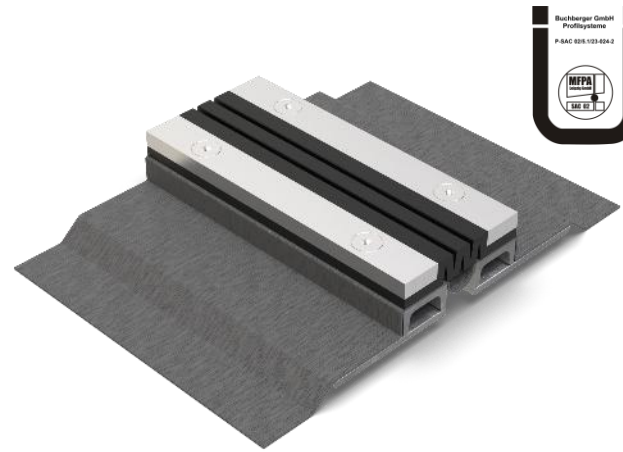
- Spannungsabbau (z.B. Kriechen, Schwinden, Setzungen)
- Aufnahme von Bewegungen, Schwingungen, Längenänderungen
- Übertragung von Lasten
- Dichtigkeit gegenüber Flüssigkeiten
- Kantenschutz der Baukörper
- Anpassung an den Fugenverlauf
- Längere Haltbarkeit des Bauwerks

## 4. Profile für Gussasphalt

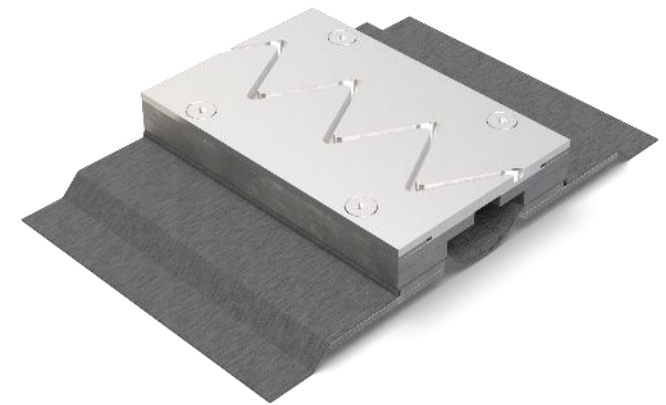
Wasserdichte Fugenprofile mit langer Folie



VA.8.95/52 F



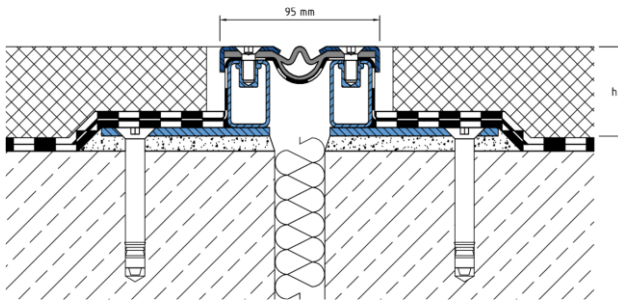
VA.8.110/47 F



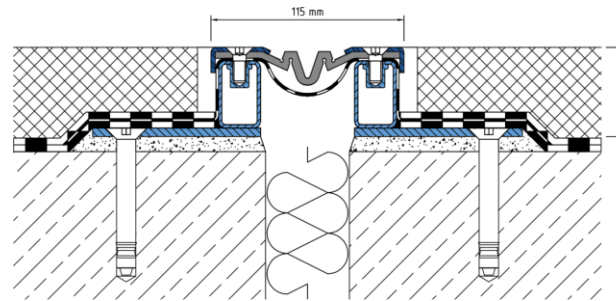
VA.9.165/44 F

## 4. Profile für Gussasphalt

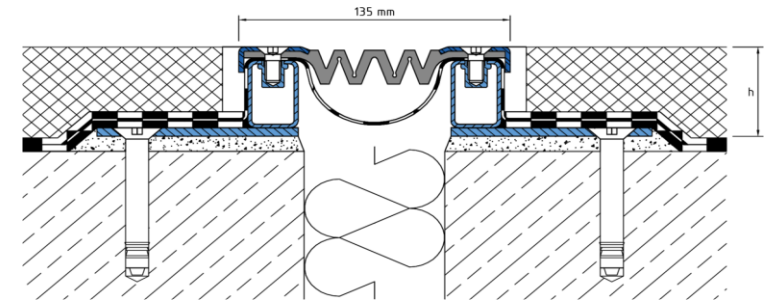
### Parkdächer (PKW)



VA.8.95/.. F  
↔ 40 mm



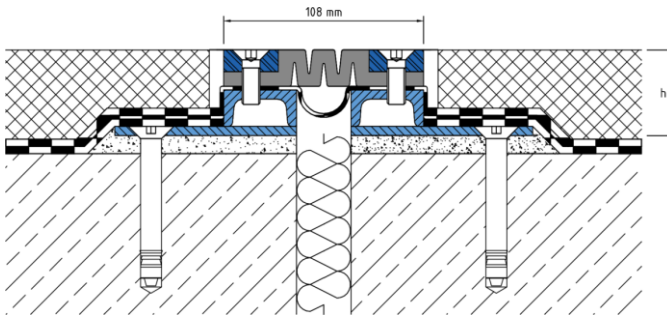
VA.8.115/.. F  
↔ 60 mm



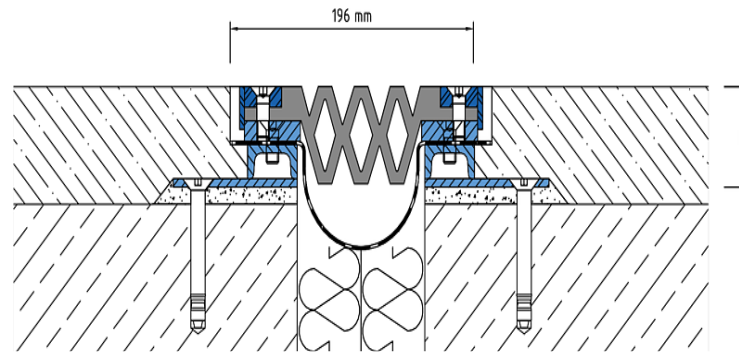
VA.8.135/.. F  
↔ 80 mm

## 4. Profile für Gussasphalt

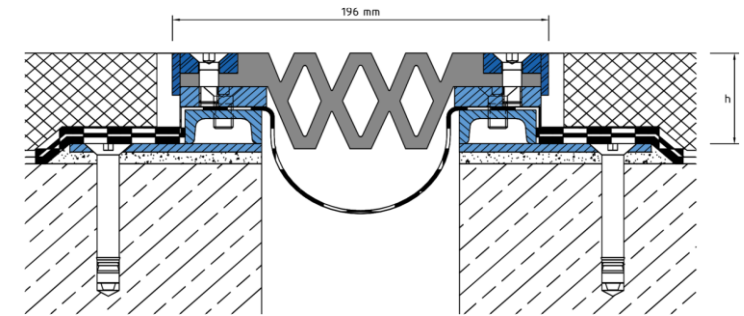
### Parkdächer (LKW)



VA.8.110/.. F  
↔ 35 mm



VA.8.130/.. F  
↔ 60 mm

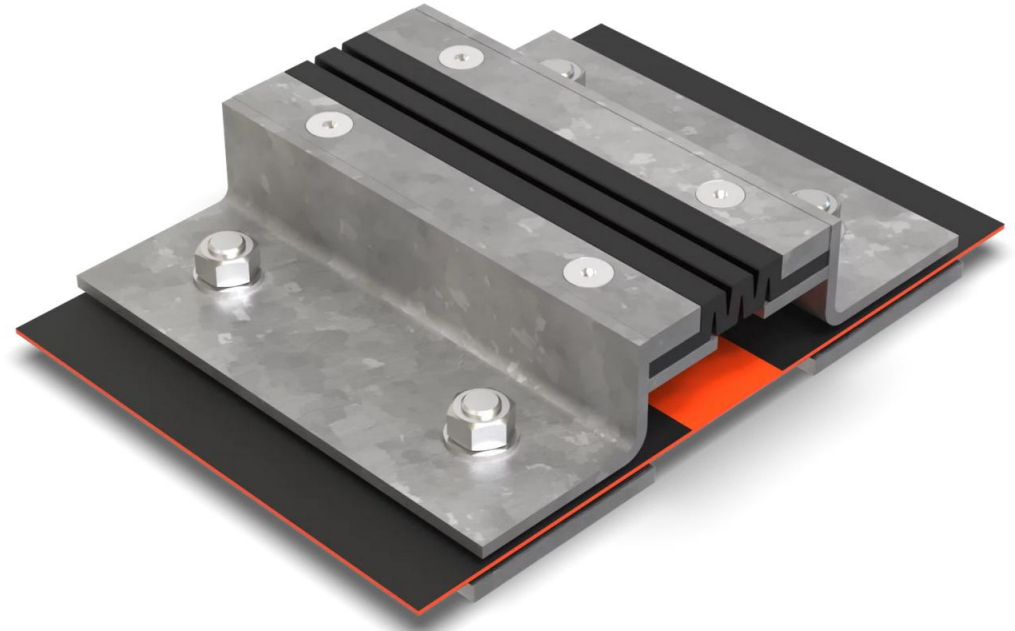


VA.8.196/.. F  
↔ 100 mm



## 4. Profile für Gussasfalt

Profile Los/Fest Flansch (BBF)



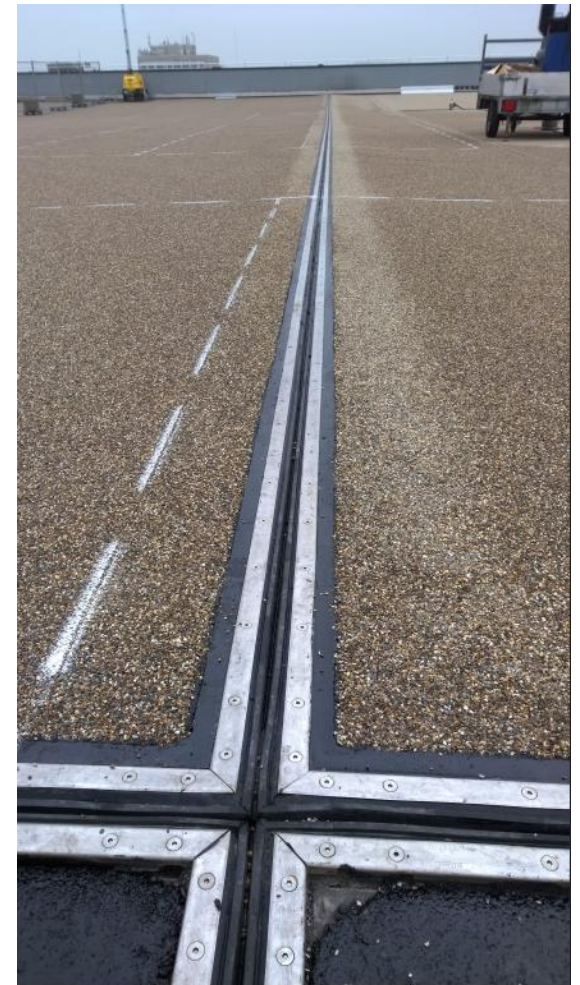
## 4. Vorteil eines Stahl-Fugenprofils (1)

Stahl hat den gleichen Ausdehnungskoeffizienten wie der Untergrund:

Beton:  $12 \times 10^{-6}$

Stahl:  $12 \times 10^{-6}$

Aluminium:  $23 \times 10^{-6}$



## 4. Vorteil eines Stahl-Fugenprofils (2)

Die angegebene Last gilt für alle Höhen

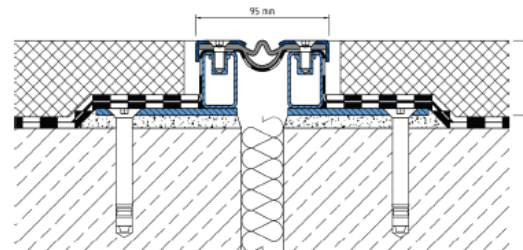
### Technische gegevens

Voegbeweging horizontaal	40 mm (± 20 mm)
Voegbeweging verticaal	20 mm (± 10 mm)
Zichtbare breedte	95 mm
Maximale voegbreedte	60 mm
Belasting	wieldruk 4.500 kg bij Ø 150 mm en breedte 100 mm
Belasting vrachtwagens	600 kN (DIN 1072)
Belasting vorkheftrucks	150 kN (DIN 1055-3)
Leveringslengte	afgestemd op het project (standaard leveringslengte 3 m')
Kleur van het profiel	zwart

### Uitvoeringen

Artikel:	Profielhoogte (h):	Uitsparing (b x h):
VA.8.95/37 F	38 mm	1000 x 48 mm
VA.8.95/42 F	43 mm	1000 x 53 mm
VA.8.95/52 F	53 mm	1000 x 63 mm
VA.8.95/62 F	63 mm	1000 x 73 mm
VA.8.95/92 F	93 mm	1000 x 103 mm

Bijzondere hoogten op aanvraag

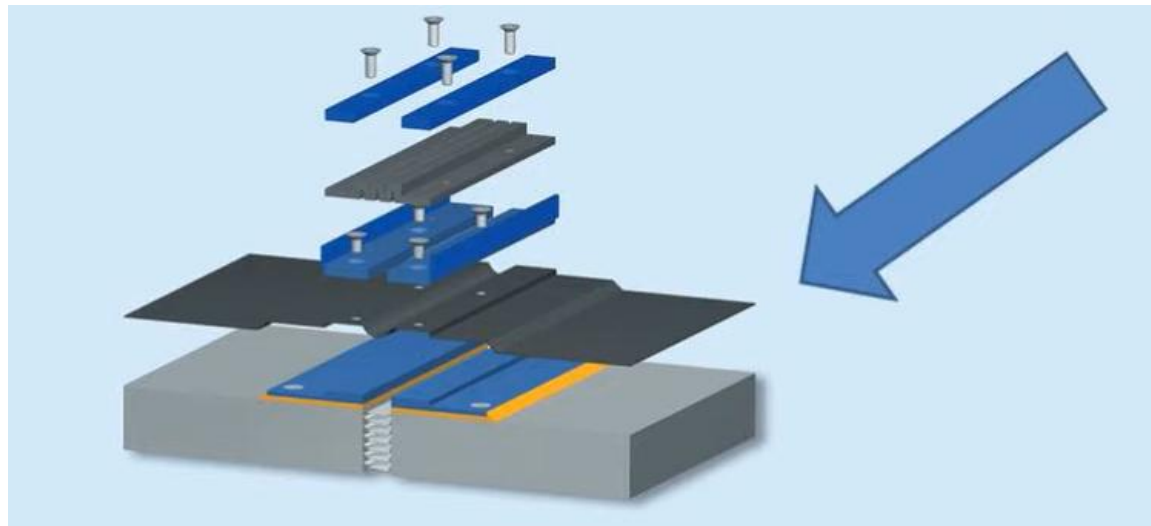


Sonderhöhen lieferbar >>



## 4. Separate Abdichtung: doppelte Dichtung

Separate Abdichtung (Wolfin) liegt geschützt unter der Dehneinlage



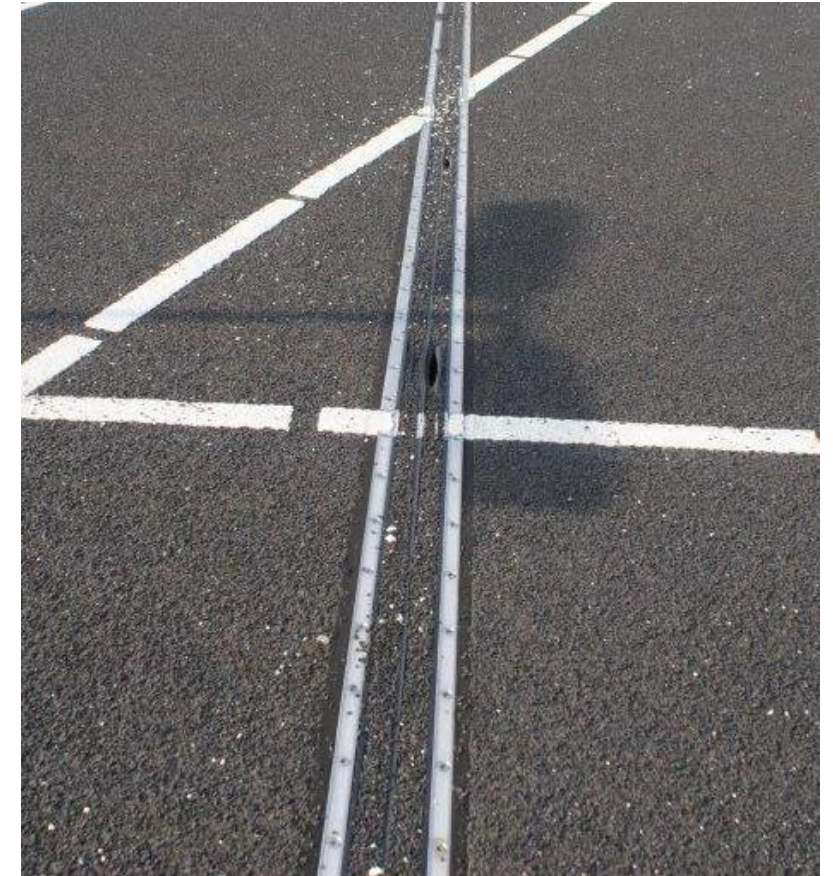


## Separate Abdichtung: doppelte Dichtung



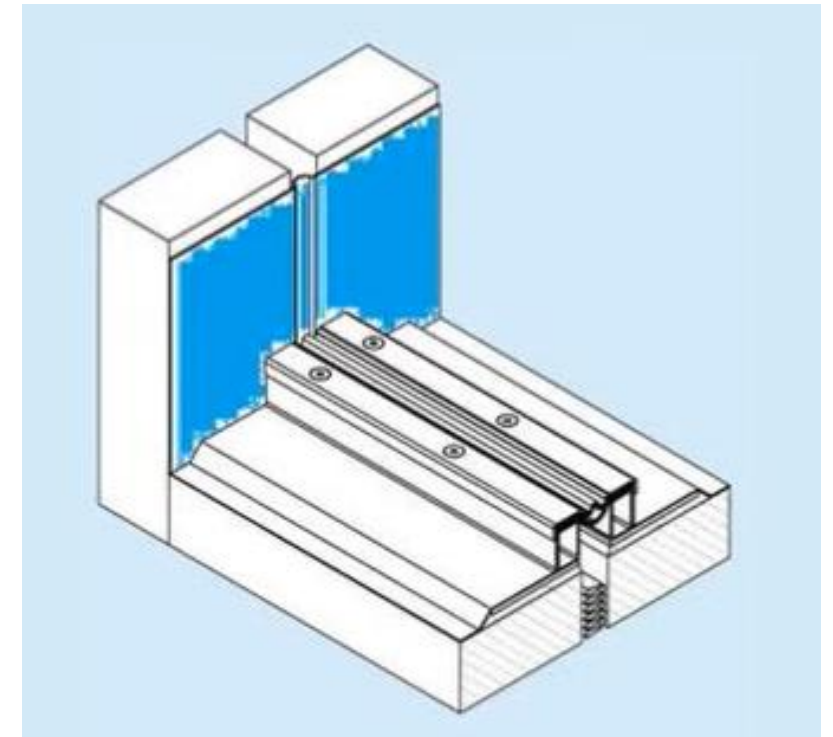
## 4. Separate Abdichtung: doppelte Dichtung

Keine Leckage mit Schäden  
an der Dehneinlage



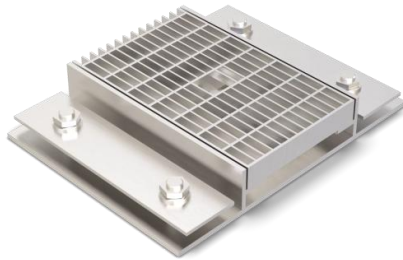
## 4. Separate Abdichtung

- Teure Endstücke oft unnötig
- Einfaches Ausmessen

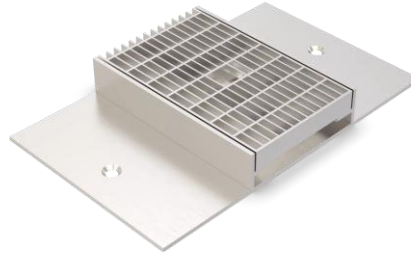


### 3. Produktportfolio – Entwässerungssysteme - ALR

#### ALR für Asphalt



ALR.1



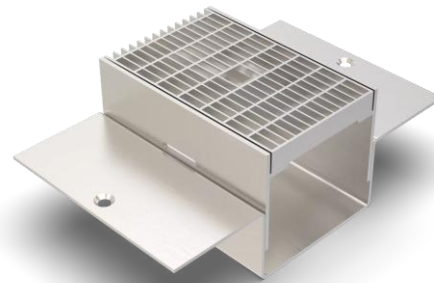
ALR.2



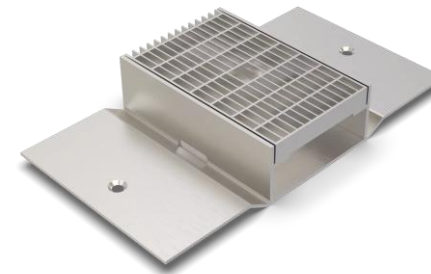
ALR.3



ALR.6



ALR.7

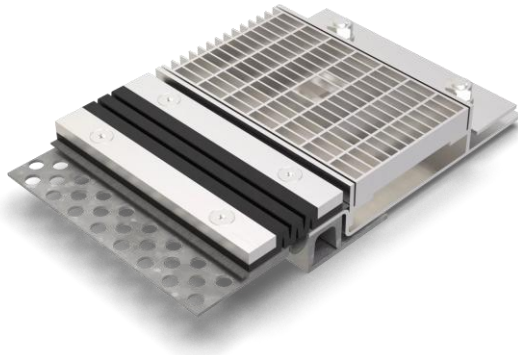


ALR.9



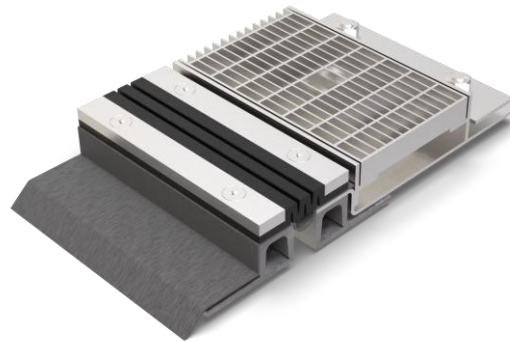
### 3. Produktportfolio – Fugenprofil-/Rinnenkombinationen

Fugenprofil VA.8.110/..



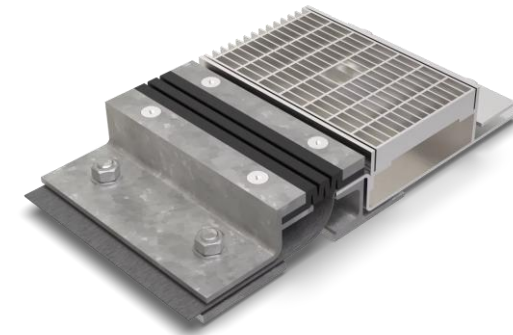
kombiniert mit ALR.1

Fugenprofil VA.8.110/.. F



kombiniert mit ALR.1

Fugenprofil BBF124/..



kombiniert mit ALR.1

Weitere mögliche Ablaufrinnen für die Kombinationen:

ALR.2   ALR.4   ALR.6   ALR.7   ALR.8



## 5. Referenzobjekte Gussasphalt (Europa)

- Ostravar Arena in Ostrava, Tschechien: BBF124
- Einkaufszentrum Westland Shopping Brüssel, Belgien: BBF124
- Lagerhalle in Gostrup-Kopenhagen, Dänemark: BBF124 und VA.8.110/.. F
- Vestsjællands Center, Dänemark: BBF124
- GridX Motorworld Wickringen, Luxemburg: VA.8.110/.. F, VA.8.130/.. F
- Parkdeck Einkaufszentrum Le Befane Rimini, Italien: BBF144

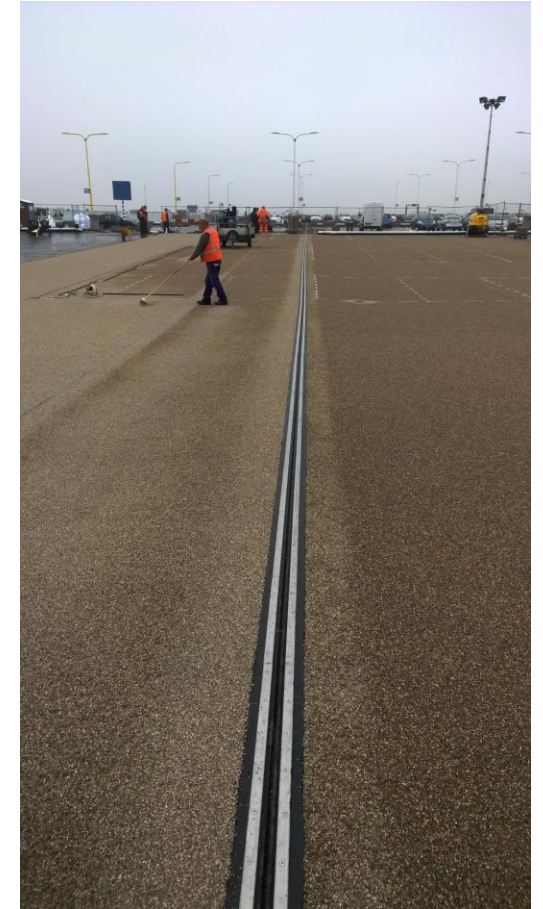
## 5. Referenzobjekte Gussasphalt (die Niederlande)

- Noordwijk Schiestraat (2004)
- IBM Amsterdam (2005)
- De Brink Den Haag (2011)
- Flora Holland Aalsmeer ('14 -'18)
- Flora Holland Naaldwijk ('15 + '19)
- Metropolitan Amsterdam (2020)
- WC De Eggert 2023





## 5. Flora Holland Aalmeer (65.000 m<sup>2</sup> Gussaspahlt)





## 5. Flora Holland Aalmeer (65.000 m<sup>2</sup> Gussaspahlt)





## 5. Metropolitan en De Eggert (Profile und Rinnen)

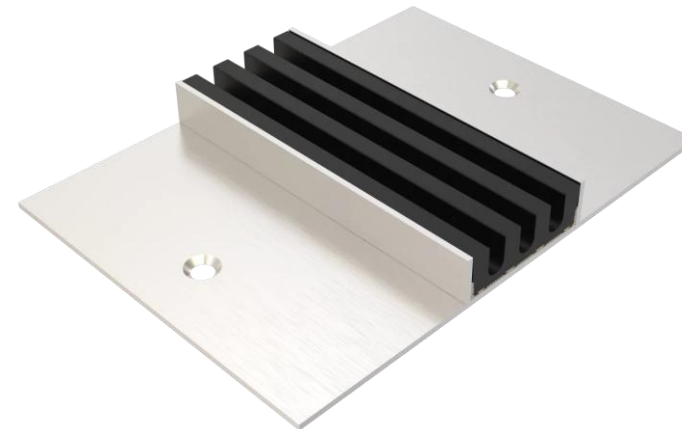




## 6. Neue Produkte

### NEU – Kammrinne KMR

- Ideale Entwässerungslösung für Parkhäuser und Tiefgaragen
- Niedrige Bauhöhe von 39 mm
- Geeignet für alle Belagsarten
- Einfache Reinigung
- Optisch ansprechend



**KMR.2.120/39**

## 6. Neue Produkte

### NEU – Bodenabläufe BAL

- Ohne Gitterrost, dadurch wirtschaftlicher
- Modernes und reduziertes Erscheinungsbild
- Attraktives Preis-Leistungs-Verhältnis
- Erhältlich in verschiedenen Rohrdurchmessern



**BAL.2. mit  
Klebflansch**



**BAL.8. mit  
Beschichtungsflansch**

# **VIELEN DANK FÜR IHRE AUFMERKSAMKEIT!**

**BUCHBERGER PROFILSYSTEME  
BUCHBERGER GmbH**

**Pfünzer Straße 15  
D-85122 Hofstetten**

**Telefon +49 8406-9294-0**

**[www.buprofile.de](http://www.buprofile.de)  
[info@buprofile.de](mailto:info@buprofile.de)**

**Zu unserer Homepage:**



**BUCHBERGER  
PROFILSYSTEME**