



IGV – Kongress 2025

Gussasphalt in den Niederlanden

R. Eikelenboom – SBO BV

Gussasphalt in den Niederlanden

Willkommen in Rotterdam! Im Namen der NGO, der Niederländischen Gussasphalt-Vereinigung

Mein Name ist Rody Eikelenboom, und als Präsident der NGO sowie Manager eines ihrer Mitgliedsunternehmen möchten wir Ihnen einen Einblick in die Anwendung von Gussasphalt in den Niederlanden sowie in die Herausforderungen geben, vor denen wir mit unserem „außergewöhnlichen“ Produkt stehen.

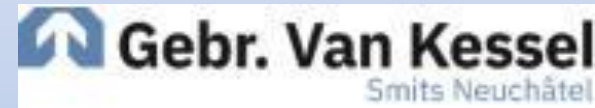


Gussasphalt in den Niederlanden

Die NGO ist eine Vereinigung, die sich für die fachgerechte Anwendung von Gussasphalt in den Niederlanden einsetzt und danach strebt, die Möglichkeiten und Anwendungsbereiche von Gussasphalt bekannter zu machen.

Die Mitglieder der NGO sind:

- SBO BV
- Smits Neuchâtel – Gebr. Van Kessel STEP
- Ballast Nedam Road Specialties BV
- Aannemingsbedrijf R. Breure BV
- D. Suykerbuyk BV (Transport)



Gussasphalt in den Niederlanden

Gussasphalt in den Niederlanden in Zahlen:

In den letzten Jahren wurden folgende Tonnagen verarbeitet:

2024 – 6.005 Tonnen

2023 – 7.545 Tonnen

2022 – 6.528 Tonnen

2021 – 3.962 Tonnen (COVID-Effekt?)

2020 – 11.242 Tonnen (6.925 Deiche)

In den Jahren 2020 und 2023 haben wir eine relativ große Menge Gussasphalt auf Deichen zur Fixierung von Steinschüttungen an Uferbefestigungen verwendet.

Als NGO berücksichtigen wir diese „Deich“-Tonnagen nicht in unserer Übersicht über die Verwendung von Gussasphalt als spezialisiertes Unternehmen für Dach- und Bodenbeläge. Diese Tonnagen für Deiche werden oft von Wasserbauunternehmen selbst verarbeitet.

In den letzten vier bis fünf Jahren verzeichnen wir einen Rückgang der von uns verarbeiteten Gussasphaltmenge. Wir haben hierfür noch keine eindeutige Erklärung finden können.

Gussasphalt in den Niederlanden

Mögliche Ursachen für den Rückgang der Tonnage:

- Parkdächer (in den letzten 10–15 Jahren) werden häufiger mit Beschichtungssystemen (Epoxid, Polyurethan und Acryl) ausgeführt, hauptsächlich aufgrund des Gesamtgewichts für die Konstruktion und der Farboptionen.
- Viele Immobilieneigentümer/-verwalter verschieben zunehmend Instandhaltungsmaßnahmen an Parkhäusern.
- Verzögerungen bei Baugenehmigungen aufgrund der Natura-2000-Verordnung (EU), Stickstoffeinträgen usw.

Im Straßenbau haben wir in den letzten 15–20 Jahren einen Rückgang der Tonnage verzeichnet, da Rijkswaterstaat (die niederländische Straßenbaubehörde) beschlossen hat, Stahlbrücken mit einem Belag aus hochfestem Beton auszustatten, da ein Betonbelag die Stahlkonstruktion verstärken kann und Asphalt dies nicht kann.

Zu unserem Glück hat Rijkswaterstaat diese Entscheidung jedoch überdacht, da sich Beton in der Praxis nicht ausreichend bewährt, und sie kehren aufgrund seiner stahlschützenden Eigenschaften und seiner Dauerhaftigkeit als Belag für Stahlbrückenfahrbahnen zum Gussasphalt zurück.

Gussasphalt in den Niederlanden

Hauptanwendungsgebiete für Gussasphalt in den Niederlanden:

- Parkdächer/-häuser und Rampen (ca. 75-80% der Tonnage)
- Industrieböden
- Stahlbrückenfahrbahnen
- Verschiedene Anwendungen im Straßenbau
- Ästhetische Bodenbeläge

Da „ein Bild mehr als tausend Worte sagt“, möchten wir Ihnen einige Fotos der verschiedenen Anwendungen zeigen.

Gussasphalt in den Niederlanden

Verarbeitung von Gussasphalt auf Parkdächern:

Royal FloraHolland Aalsmeer (65.000 m² – renoviert über einen Zeitraum von 5 Jahren)



Gussasphalt in den Niederlanden

Verarbeitung von Gussasphalt auf Parkdächern:

Royal FloraHolland Aalsmeer & 2-farbige Oberfläche in Almere Buiten)

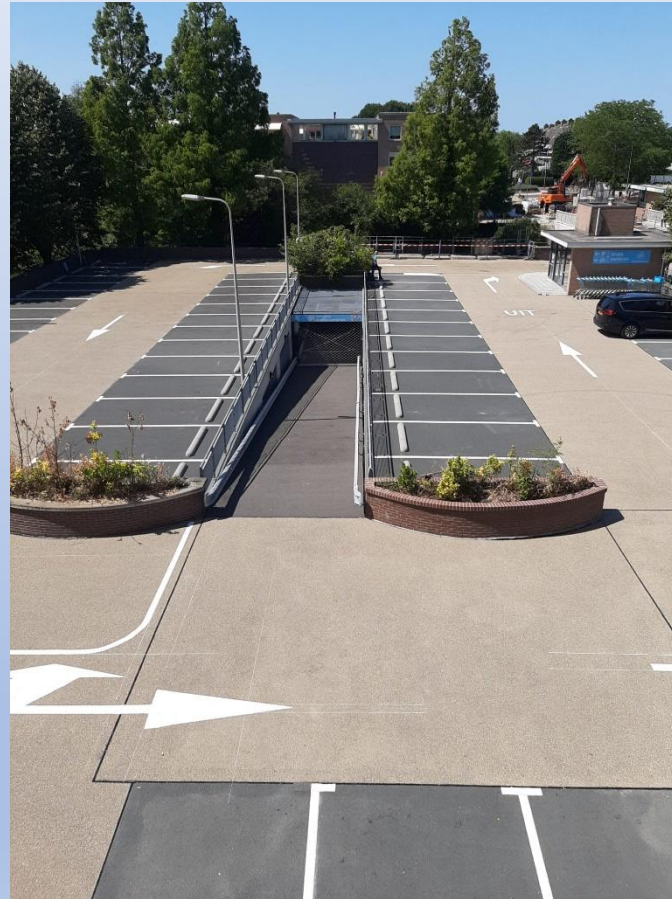


„Länge des Daches in Aalsmeer ca. 560 m1“

Gussasphalt in den Niederlanden

Verarbeitung von Gussasphalt auf Parkdächern:

P22 Amsterdam (Kombination aus offenporigem Asphalt und Zementmörtel) & Wassenaar (2-farbig)



Gussasphalt in den Niederlanden

Maschineller Einbau von Gussasphalt auf Parkdach:

30.000 m² Parkdach in Rozenburg/Rotterdam (Autolagergebäude auf einem Hafengelände)



Gussasphalt in den Niederlanden

Maschinelle Verarbeitung von Gussasphalt auf Parkdächern:

30.000 m² Parkdach Rozenburg (Autolagergebäude auf einem Hafengelände)



Gussasphalt in den Niederlanden

Gussasphalt auf Rampen:

2 Rampen von je 1.700 m² – Einkaufszentrum Wijnegem (Belgien)



Gussasphalt in den Niederlanden

Gussasphalt auf Rampen:

2 Rampen von je 1.700 m² – Einkaufszentrum Wijnegem (Belgien)



Gussasphalt in den Niederlanden

Gussasphalt auf Rampen:

Elektrische Heizung im Gussasphalt (Amsterdam)



Gussasphalt in den Niederlanden

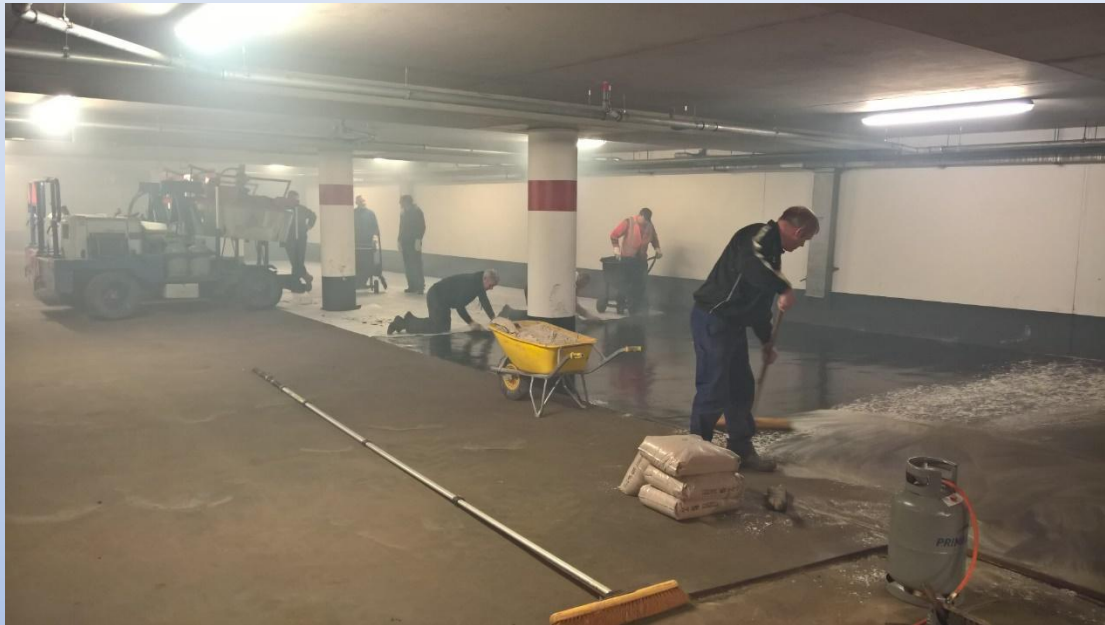
Gussasphalt auf (erhöhten) Gehwegen:
Sozialer Wohnungsbau in Zaandam



Gussasphalt in den Niederlanden

Gussasphalt in Tiefgaragen und Parkhäusern:

Huizen 1.500 m²



Gussasphalt in den Niederlanden

Industrieböden:

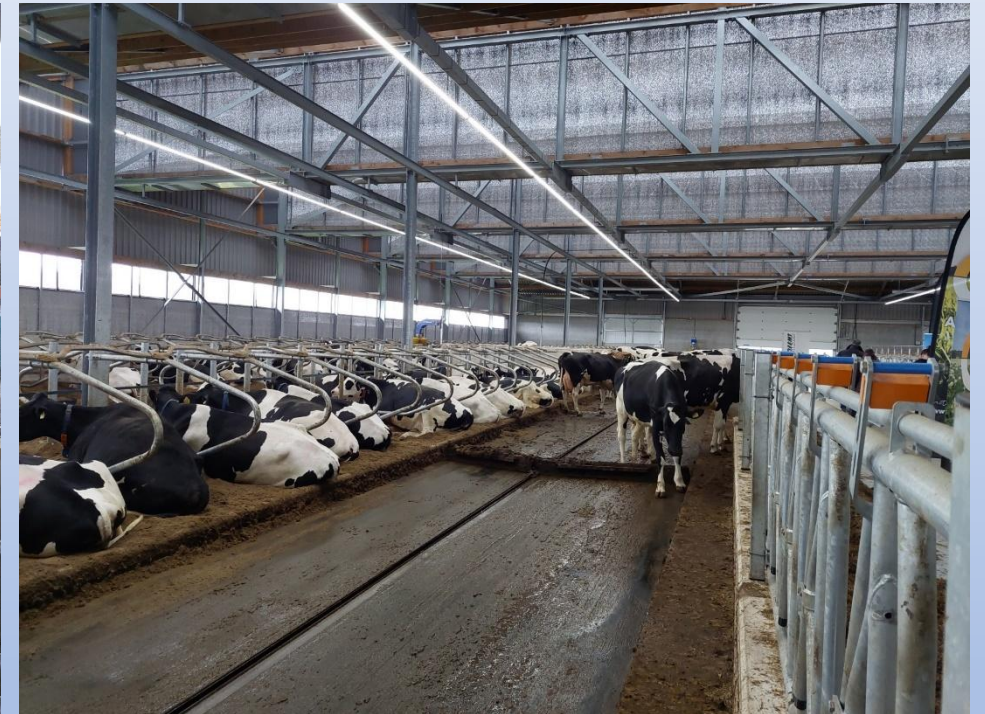
Edelstahlbeisanlage, säurefester Gussasphalt



Gussasphalt in den Niederlanden

Industrieböden:

Milchviehstall, Bodenbelag „Futtergang“



Gussasphalt in den Niederlanden

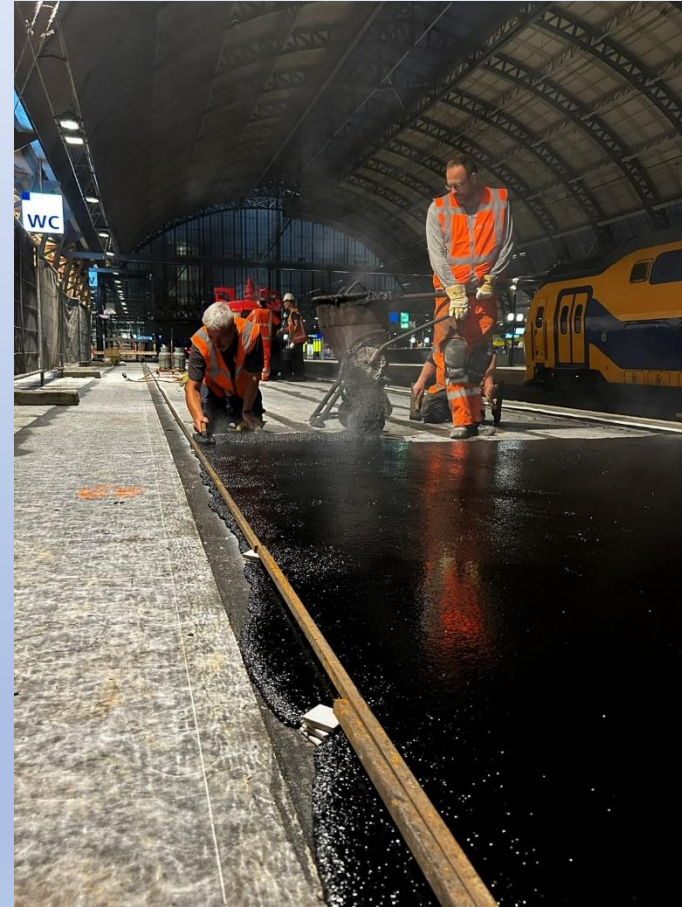
Industrieböden:

Laderampe Chemiewerk Apeldoorn und Einkaufszentrum Bazaar Beverwijk



Gussasphalt in den Niederlanden

Oberflächenbehandlung von Plattformen im öffentlichen Nahverkehr:
Gussasphalt auf Bahnhöfen, Hauptbahnhof Amsterdam



Gussasphalt in den Niederlanden

Oberflächenbehandlung von Plattformen im öffentlichen Nahverkehr:

Gussasphalt auf Bahnhöfen, Almere Buiten & Amsterdam RAI



Gussasphalt in den Niederlanden

Stahlbrückenfahrbahnen:

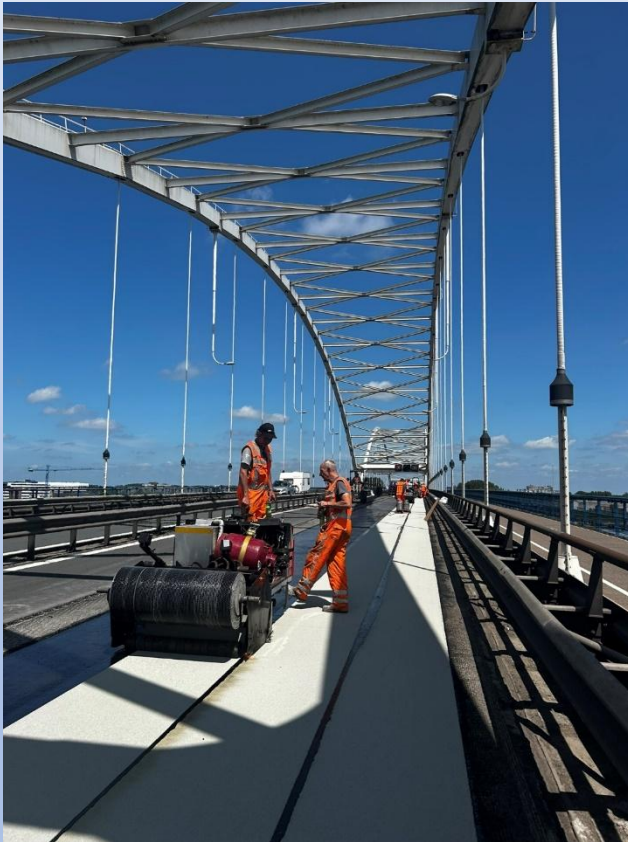
Maschinelle Verarbeitung der Bitumenabdichtung und Gussasphalt, Merwedebrug Gorinchem A27



Gussasphalt in den Niederlanden

Stahlbrückenfahrbahnen:

Merwedebrug Gorinchem A27 & Brücke Roosteren



Gussasphalt in den Niederlanden

Stahlbrückenfahrbahnen:

Brücke Roosteren



Gussasphalt in den Niederlanden

Stahlbrückenfahrbahnen:

Gussasphalt-Einbau auf Brückenteil in der Stahlbau-Werkshalle und Hydraulikaufzug für LKW mit Kochern



Gussasphalt in den Niederlanden

Brückenbeläge:

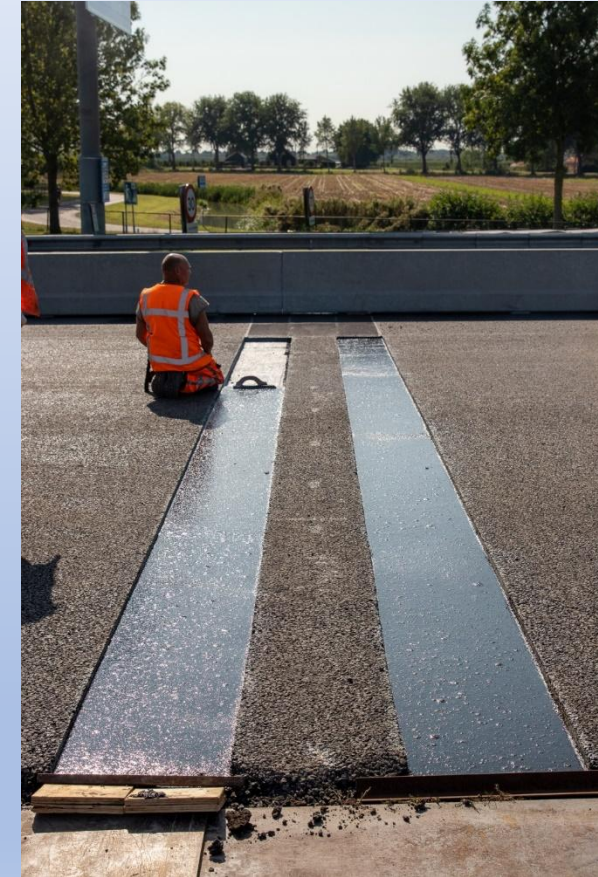
Dehnfugen, Anschluss-/Übergangsschicht, Nijmegen (Brücke „De Oversteek“)



Gussasphalt in den Niederlanden

Straßenbau:

Dehnungsfugen in Walzasphaltstraßen, Gussasphalt-„Randbalken“ mit Thorma-Joint



Gussasphalt in den Niederlanden

Straßenbau:

Dehnungsfugen in Walzasphaltstraßen, Gussasphalt-„Randbalken“ mit Thorma-Joint



Gussasphalt in den Niederlanden

Straßenbau:

Fixierung von Füllsteinen – Wasserbau



Gussasphalt in den Niederlanden

Straßenbau:

Fixierung von Füllsteinen – Wasserbau



Gussasphalt in den Niederlanden

Ästhetische Bodenbeläge:

Straßenbelag aus Gussasphalt, Tilburg:



Gussasphalt in den Niederlanden

Ästhetische Bodenbeläge:

Dekoratives Abplatzen und Polieren, Rotterdam & Almere:



Gussasphalt in den Niederlanden

Unsere größten Herausforderungen für die Zukunft:

- **Bitumendämpfe/-aerosole**
MAC-Wert liegt derzeit bei 2,9 (wann wird 1,5 in NL Realität?) Diese Diskussion konzentriert sich in den Niederlanden auf heißen Walzasphalt, nicht speziell auf Gussasphalt, das ist im Moment unser „Glück“. Aber was wird die nahe Zukunft bringen?
Dies liegt auch daran, dass Gussasphalt in den Niederlanden nicht so häufig angewendet wird wie in Deutschland oder der Schweiz. (Er fällt in der niederländischen Baubranche weniger auf)
- **Produktionsstandorte**
APA Amsterdam ist der einzige Produktionsstandort/das einzige Mischwerk in den Niederlanden. Aufgrund eines Brandes im Werk im vergangenen Juli müssen wir derzeit unseren gesamten Gussasphalt aus Deutschland (u.a. Gelsenkirchen) beziehen. Wir hoffen, dass die APA in Amsterdam ab Januar 2026 wieder betriebsbereit sein wird. Wir sind mit anderen Werken in den Niederlanden im Gespräch über die Produktion von Gussasphalt, aber dies bleibt eine Hauptsorge der niederländischen Gussasphalt-Unternehmen.
- **Baustellenpersonal**
Trotz all unserer Bemühungen, für unseren Beruf als Gussasphalt-Verarbeiter und unser Handwerk zu werben, ist es sehr schwierig, junge und/oder neue Mitarbeiter zu finden. Wir wollen unser Handwerk und Fachwissen für die Zukunft bewahren.
- **Verarbeitbarkeit, Bitumenqualität und Haltbarkeitsfragen**
Es ist eine tägliche Aufgabe, die Qualität des Gussasphalts und seine Verarbeitbarkeit zu prüfen. Wir beraten uns fast jeden Produktionstag mit dem Werk über Anpassungen, um die Qualität zu sichern. Was bringt die Zukunft, wenn die Temperaturreduzierung bei der Produktion eine noch größere Rolle spielt? (Emissionsreduktionen am Asphaltmischwerk, ein „heißes Thema“ in den Niederlanden)

Gussasphalt in den Niederlanden

Im Namen der NGO danken wir Ihnen nochmals dafür, dass Sie in die Niederlande gekommen sind und an unserem Jahreskongress teilnehmen!

Es war uns eine Freude, Ihnen einen Einblick in „Gussasphalt in den Niederlanden“ zu geben, und wir danken Ihnen für Ihre Aufmerksamkeit.

Haben Sie noch Fragen?

