

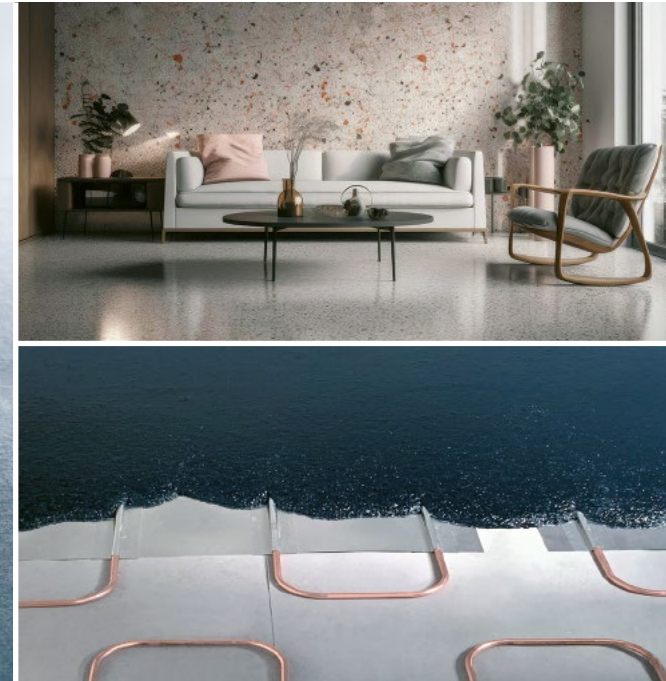
# GUSSASPHALT MAGAZIN

# cufix® - Die Fußbodenheizung Perfekt geeignet für Gussasphalt

**cufix®**  
nachhaltig.werthaltig



Jetzt auch für  
Rampenheizung!



## Bewährte Technik mit hoher Effizienz

Ob Neubau oder Sanierung, der Einsatz von Gussasphalt spart wertvolle Zeit. Die optimale Ergänzung ist die cufix® Fußbodenheizung mit der patentierten Wärmeleittechnologie WLT®. Mit ihrer Temperaturbeständigkeit, der hohen Energieeffizienz und der einfachen, schnellen Verlegung sind cufix® Fußbodenheizung und Gussasphalt ein perfektes Paar. cufix® - nachhaltig, werthaltig, energiesparend!

## Die cufix®-Vorteile:

- Energieeinsparung durch verbesserte Wärmeübertragung
- Einfache und schnelle Verlegung durch Fertigsysteme
- Hohe Werthaltigkeit durch Langlebigkeit des Kupfersystems
- Kein Aufschwemmen der Rohre

► Erfahren Sie mehr unter **[www.cufix.de](http://www.cufix.de)**

Die Fußbodenheizung aus dem Sauerland



# EDITORIAL

## ” FÜR JEDE FLÄCHE ZU HABEN ...

### **GESCHLIFFENER GUSSASPHALT – FUGENLOS SCHÖN UND ÜBERRASCHEND WIRTSCHAFTLICH**

In Gesprächen über geschliffenen Gussasphalt begegnet mir oft derselbe Reflex: »Sehr spannend, aber doch sicher teuer?«. Ein Vorurteil, das wir in dieser Ausgabe unseres Gussasphalt-Magazins gerne widerlegen möchten. Denn Gussasphalt ist nicht nur hoch belastbar, sondern auch überraschend wirtschaftlich. Wer ihn direkt nutzt, spart sich einen zusätzlichen Bodenbelag. Gleichzeitig erhält man eine Oberfläche, die technisch robust, zeitlos schön und vollständig fugenlos ist.

Wie breit das Spektrum ist, zeigen die Projekte in diesem Heft. Sie reichen von einer 9000 Quadratmeter großen, hellen Außenfläche über Mensabereiche zweier Grundschulen bis hin zu einem kleinen Veranstaltungsraum mit gerade einmal 80 Quadratmetern. Unterschiedliche Größen, unterschiedliche Anforderungen und doch derselbe Baustoff, der sich jeder Aufgabe anpasst.

Ob hohe Beanspruchung, hygienische Anforderungen oder der Wunsch nach einer ruhigen, durchgehenden Raumwirkung: Geschliffener Gussasphalt zeigt überall, wie flexibel er sich einsetzen lässt und wie selbstverständlich er Technik, Gestaltung und Wirtschaftlichkeit verbindet.

Ich lade Sie ein, sich inspirieren zu lassen und entdecken Sie, welche vielfältigen Gestaltungsspielräume sich öffnen – mit



Dipl.-Ing. Hendrik Marossow,  
Vorstandsvorsitzender der bga

**gussasphalt**  **natürlich**

# INSERTEN

<b>Asphaltbau Schleiz GmbH</b> asphaltbau-schleiz.de	Seite 20	<b>GWR Bau GmbH</b> gwr-bau.de	Seite 38	<b>Linnhoff &amp; Henne GmbH &amp; Co. KG</b> linnhoff-henne.de	Seite 13
<b>ASIS Asphalt- u. Isolierbaugesellschaft mbH</b> asis-asphalt.de	Seite 21	<b>Heinz Schnorpfeil Bau GmbH</b> grauzit.de	Seite 13	<b>RUPA GmbH</b> asphaltkocher.de	Seite 39
<b>Buchberger GmbH</b> buprofile.de	Seite 20	<b>HERWETEC® GmbH</b> herwetec.com	Seite 39	<b>Schmöle GmbH</b> cufix.de	U2
<b>Carl Ungewitter Trinidad Lake Asphalt GmbH &amp; Co. KG</b> trinidad-lake-asphalt.com	Seite 38	<b>HOFMEISTER Gussasphalt GmbH &amp; Co. KG</b> hofmeister-asphalt.de	Seite 20	<b>Paul Starzonek Fachhandel GmbH</b> starzonek.de	Seite 38
<b>EUROVIA Bau GmbH</b> eurovia.de	Seite 12	<b>Hüneke Neubrandenburg GmbH</b> hueneke-nb.de	Seite 34	<b>Triflex GmbH &amp; Co. KG</b> triflex.com	Seite 21
<b>GRÜN GmbH</b> gruen-gmbh.de	Seite 39	<b>LAUTENSCHLAGER + KOPP GmbH + Co. KG</b> lautenschlager-kopp.de	Seite 35	<b>WestWood® Kunststofftechnik GmbH</b> westwood.de	Seite 35
		<b>LEONHARD WEISS GmbH &amp; Co. KG</b> leonhard-weiss.de	Seite 12		

2025 | HEFT 2



## Impressum

Herausgeber und Redaktion:



bga Beratungsstelle für Gussasphaltenanwendung e.V.  
Rheinweg 24 · 53113 Bonn  
Telefon 0228 239899 · [info@gussasphalt.de](mailto:info@gussasphalt.de)  
[www.gussasphalt.de](http://www.gussasphalt.de) · [www.gussasphaltnmagazin.de](http://www.gussasphaltnmagazin.de)

[gussasphalt](https://www.instagram.com/gussasphalt) [bga](https://www.linkedin.com/company/bga)

Konzeption: MarketingBeratung Veith, Bonn

Gestaltung: rheinsatz, Köln · Druck: Gronenberg GmbH & Co. KG, Wiehl

Auflage: 9.700 · Erscheinungsweise: halbjährlich

Bildnachweis Umschlag: Albrecht Voß (Titel), Faruk Pinjo (Rückseite)

Inhaltsverzeichnis: Faruk Pinjo (SAB), Christian Eblenkamp (Schule), Dietmar Strauß (Wein-  
gut), Jürgen Voss (Berggartenhaus), Luna Zscharnt (Grundschule), ARG (Einstreuchips)



# INHALT



**4 – 11**

**SÄCHSISCHE AUFBAU-  
BANK, LEIPZIG**



**14 – 19**

**HELLINGSKAMPSCHULE,  
BIELEFELD**



**22 – 25**

**WEINGUT,  
HEILBRONN**



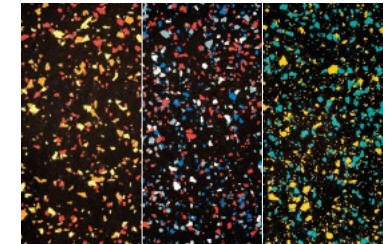
**26 – 29**

**BERGGARTENHAUS,  
HANNOVER**



**30 – 33**

**NORD-GRUNDSCHULE,  
BERLIN**



**36 – 37**

**FARBIGE CHIPS IN  
GUSSASPHALT**

**40 – 41**

**BGA AKTUELL**

## UNSER GEMEINSAMER BEITRAG FÜR DIE UMWELT

### Wir drucken...

- mit Biodruckfarben
- auf FSC-zertifiziertem Papier
- in einer bedarfsorientierten Auflagenhöhe.



### Sie entscheiden...

ob Sie das MAGAZIN zukünftig als Print- oder Onlineversion haben möchten.

Int. Gussasphalt-Kongress 2025  
Ausblick Mitgliederversammlung  
Asphalt-Taschenkalender 2026  
Wissen hat eine Farbe





A modern building with a unique architectural design featuring numerous white, cylindrical columns supporting a series of circular, flat canopies. The building has large glass windows and balconies. The foreground is a paved plaza with long shadows cast by the columns. In the background, other urban buildings are visible under a clear blue sky.

# SÄCHSISCHE AUFBAUBANK LEIPZIG





Das Gebäude der SAB Bank in Leipzig versteht sich als moderne Neuinterpretation des historischen Löhrs Garten, einer an dieser Stelle um 1777 angelegten Parkanlage, die damals privat, jedoch für die Öffentlichkeit zugänglich war. Dieses historische Motiv griff der Entwurf des Londoner Büros ACME auf. Gemeinsam mit den Landschaftsarchitekten Vogt sowie Simons & Hinze wurde er zu einer zeitgemäßen, urbanen Freiraumsequenz weiterentwickelt, die den öffentlichen Raum ins Zentrum stellt.

Herzstück des Objekts ist das großzügige, rund 6 000 Quadratmeter umfassende Forum – ein offener, vielschichtig nutzbarer Außenraum, der sich unmittelbar vor dem Gebäude entfaltet. Sein prägendes Element ist der eindrucksvolle Säulengarten aus 159 eleganten Schleuderbetonsäulen, die teils mit pilzförmigen Canopies (engl. für Vordach, Baldachin oder Baumkrone) versehen sind.



In der Südostansicht löst sich die Gebäudestruktur nahezu vollständig auf und geht in einen reinen Säulenwald über. Während die äußeren Reihen die Dachkante in 22 Metern Höhe tragen, öffnet sich der Innenbereich zu einer lichten Freifläche, die das Motiv eines zeitgenössischen »Lustgartens« neu interpretiert. Die Säulen übernehmen dabei nicht nur eine architektonische Rolle, sondern erfüllen auch technische Funktionen: Einige sind als hohle Konstruktionen ausgebildet und dienen der Entrauchung der Tiefgarage sowie der Entwässerung der Dachflächen. Gleichzeitig reduzieren sie Straßenlärm und bieten angenehmen Sonnenschutz.





Die Gestaltung des Forums wird durch hochwertige, beigefarbene Gussasphalterrazzo-Flächen geprägt, die einen warmen, eleganten Grundton setzen. Der integrierte Mirror Pool reflektiert die Säulen und Canopies und verstärkt so die räumliche Tiefe und Atmosphäre des Platzes. In Kombination mit ellipsenförmigen Pflanzinseln und weißbetonenen Sitztribünen entsteht eine abwechslungsreiche Landschaft, die zum Verweilen oder zur spielerischen Nutzung einlädt.

Die Hoflandschaft ist teilweise begrünt, sanft topografisch modelliert und knüpft so bewusst an die historische Parkanlage an. Ergänzend wurden die angrenzenden Straßenräume vollständig neu organisiert und mit Baumreihen aufgewertet, was den öffentlichen Raum zusätzlich stärkt und das Areal deutlich beruhigt.







Mit seiner organischen Formensprache, den transparenten Glastürmen und dem fein ausgearbeiteten Freiraumgefüge gelingt dem Ensemble eine Balance aus Innovationskraft, funktionaler Robustheit und gestalterischer Poesie. Der Säulengarten und die präzise verarbeiteten Gussasphaltflächen schaffen dabei ein atmosphärisches Zentrum, das für die Leipziger zu einem belebten Stadtraum geworden ist.



## HELLER GUSSASPHALT FÜR EINE PRÄZISE GESTALTETE FREIFLÄCHE

Die große Platzfläche über der Tiefgarage erforderte einen angepassten statischen Aufbau – bestehend aus einer Schicht Glasschaumschotter und einer Walzasphaltschicht, die zwischen den Sitzelementen und zahlreichen Schlitzrinnen größtenteils von Hand geformt wurde. Nur durch diese sorgfältig modellierte Tragschicht konnten die vielen subtilen Gefällewechsel ausgebildet werden.

Der abschließend als Deckschicht eingebaute helle Gussasphalt wurde eigens für dieses Projekt entwickelt. Seine helle Erscheinung basiert auf transparentem Bindemittel, weißen Marmorsplitten sowie gezielt abgestimmten gelben und weißen Pigmenten. Es brauchte mehrere Testläufe, bis eine Rezeptur gefunden wurde, die sowohl die gewünschte Helligkeit als auch die notwendige Standfestigkeit erfüllte.

Der Einbau erfolgte vollständig von Hand. Um die Oberfläche während der Bauphase rutschsicher und begehrbar zu machen, wurde sie zunächst mit einer feinen Quarzsandschicht abgestreut. Anschließend wurde die Fläche um etwa drei Millimeter abgeschliffen, wodurch die homogene, fein strukturierte Erscheinung entstand, die heute das Forum prägt.

Besondere Präzision erforderte der Mirror Pool, eine nur rund 15 Zentimeter tiefe, kreisförmige Mulde mit über 50 Metern Umfang. Die Fläche musste so exakt geformt werden, dass das stehende Wasser später unverzerrte Spiegelungen der umgebenden Säulen erzeugt. Diese außergewöhnlich hohe Genauigkeit in der dreidimensionalen Ausbildung zeigt die besondere Eignung von Gussasphalt für komplexe, gestalterisch anspruchsvolle Freiräume.

Insgesamt wurden bei diesem besonderen Bauvorhaben auf einer Fläche von rund 9 000 Quadratmetern heller Gussasphalt verlegt und geschliffen.

Einen ausführlichen Bericht über das Projekt sowie über die Gestaltung des Gussasphalts finden Sie in einem begleitenden YouTube-Video. Der QR-Code führt Sie direkt zum Beitrag.





Objekt	Sächsische Aufbaubank-Förderbank (SAB), Gerberstr. 5, 04105 Leipzig
Art der Nutzung	Verwaltungs- und Bankgebäude der Sächsischen Aufbaubank und öffentlicher Säulengarten mit Forum
Bauherr	Sächsische Aufbaubank – Förderbank, Dresden
Architektur	ACME Space Ltd, London, acme.ac
Landschaftsarchitekten	Simons & Hinze Landschaftsarchitekten GmbH, Berlin, simons-hinze.com; Vogt Landschaftsarchitekten AG, Zürich, vogt-la.com (LP 1–4)
Gussasphalteinbau	STRABAG AG Direktion Sachsen/Thüringen, Bereich Sonderbau, Gruppe Gussasphaltbau, Nobitz, gussasphaltbau@strabag.com
Einsatzbereich	heller Gussasphaltterrazzo im Forum, auf Wegen, im Spiegelteich sowie auf der Rampe zur Tiefgarage
Fertigstellung	2021
Fotos	Faruk Pinjo, farukpinjo.com; Albrecht Voß Werbefotografie, albrechtvoss.com (S.8 links); Matthias Lützkendorf (Strabag, S.10)







## GEMEINSAM BAUEN GEMEINSAM INFRASTRUKTUR GESTALTEN

Mit bundesweit über 140 Standorten und ca. 4.000 Mitarbeiterinnen und Mitarbeitern zählt VINCI Construction Deutschland mit seiner Marke EUROVIA zu den führenden Unternehmen im Asphalt- und Straßenbau.

EUROVIA ist auch Ihr Partner für hochwertigen Gussasphalt und geprüfte Verfahren für Bauwerksabdichtungen. Dazu zählen unter anderem:

### OKTA-Haftmasse / Oktaphalt

- ein Abdichtungssystem für Stahlbrücken, geprüft nach den ZTV-ING Teil 6 Abschnitt 4

### Poxyvia (HANV)

- die schnellste Abdichtung von Ingenieurbauwerken, auch für hochbelastete Flächen zur Vermeidung von Spurrinnen geeignet

### EUROVIA Spezialasphalt Viadense

- die Gussasphalt-Dichschicht sorgt dafür, dass keine Schadstoffe ins Grundwasser gelangen und eignet sich somit für Industrieflächen unterschiedlicher Art, z. B. LAU-Anlagen gem. WHG

EUROVIA Bau GmbH · Niederlassung Niederrhein · Zweigstelle Xanten  
Rheinbabenstraße 75 · 46240 Bottrop  
Tel.: +49 2041 993-0 · Fax: +49 2041 993-290 · bottrop@eurovia.de

[www.eurovia.de](http://www.eurovia.de)



# IHR STARKER PARTNER AN IHRER SEITE

LEONHARD WEISS



Unser Portfolio im Bereich **Bauwerks-Instandsetzung und Gussasphalt** umfasst unter anderem:

- Gussasphalt im Straßen- und Hochbau
- Estriche / geschliffene Gussasphaltbeläge / WHG-Flächen
- Bauwerksabdichtung / innovative Belagssysteme
- Bauwerksertüchtigung und Parkrauminstandsetzung
- Tunnelsanierung / Tunnelausstattung

Wir sind für Sie deutschlandweit im Einsatz und beraten Sie gerne!

Mit **LEONHARD WEISS FREUDE AM BAUEN**  
**ERLEBEN. Seit 125 Jahren. Heute und Morgen.**  
[www.leonhard-weiss.de](http://www.leonhard-weiss.de)



LEONHARD WEISS  
BAUUNTERNEHMUNG

Leonhard-Weiss-Str. 22  
73037 Göppingen  
P +49 7161 602-1669  
[big@leonhard-weiss.com](mailto:big@leonhard-weiss.com)



## GRAUZIT® — Ein griffiger und heller Abstreusplitt

- Dauerhaft hohe Griffigkeit: PSV  $\geq 58$  und Helligkeitsklasse A
- Erfüllt Anforderungen der TL Gestein-StB 04/23 und ZTV Asphalt-StB 07/13
- Geringere Aufheizneigung ( $-4\text{ °C}$  bis  $-8\text{ °C}$ ) durch die Reflexionseigenschaften im Vergleich zu dunklen Fahrbahndecken
- Nachhaltig aus regional gewonnenem Baustoff

**Heinz Schnorpfeil Baustoff GmbH & Co. KG**

Kastellauner Straße 51 • 56253 Treis-Karden  
Tel: 02672/69-0 • Web: [www.grauzit.de](http://www.grauzit.de)

**GRAUZIT**

griffig - hell - lärmarm - sicher

PSV  $\geq 58$



## IHR PARTNER FÜR SPEZIALMASCHINEN IM STRAßENBAU

Innovative Technik und Kompetenz seit 1878

Hersteller von Sondermaschinen für:

- Gussasphalttechnik
- Markierungstechnik
- Fugenvergusstechnik
- Straßensanierung

Wir bieten nachhaltige Lösungen und bedarfsgerechte Maschinen

✓ Beratung ✓ Fertigung ✓ Notfallservice ✓ Konstruktion ✓ Reparaturen ✓ Ersatzteile

• Linnenkämperstraße 52, 37627 Stadtoldendorf

• [www.linnhoff-henne.de](http://www.linnhoff-henne.de)

• +49 (0)5532-9833-0

• [info@linnhoff-henne.de](mailto:info@linnhoff-henne.de)



Mehr von uns auf Social Media



**LH Linnhoff  
& Henne**  
GmbH & Co. KG





The image shows a bright, modern school interior. In the foreground, there is a white rectangular table with two chairs, one teal and one white. Behind it is a long, low teal cushioned bench. To the left, a large glass door with a wooden frame leads outside, showing a brick wall. The floor is dark grey with white speckles. In the background, more tables and chairs are visible, along with a wooden wall and large windows. The text 'HELLINGSKAMP SCHULE BIELEFELD' is overlaid in white, bold, sans-serif font at the bottom left.

# HELLINGSKAMP SCHULE BIELEFELD







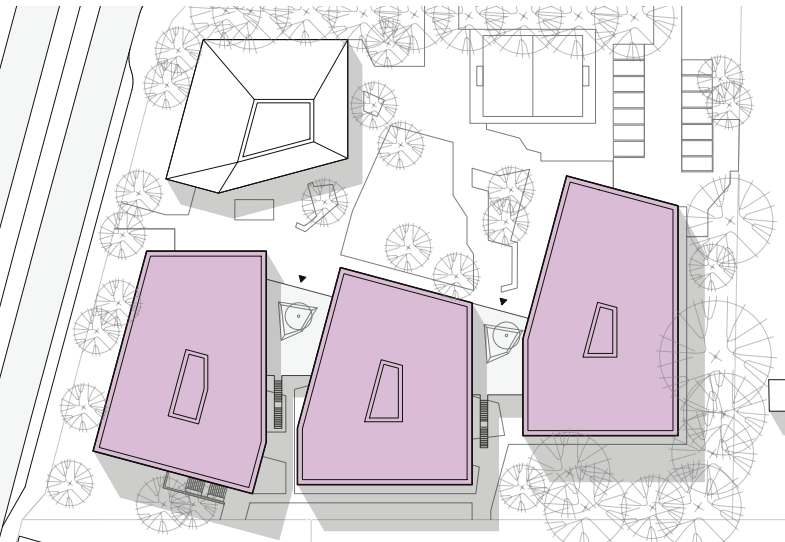
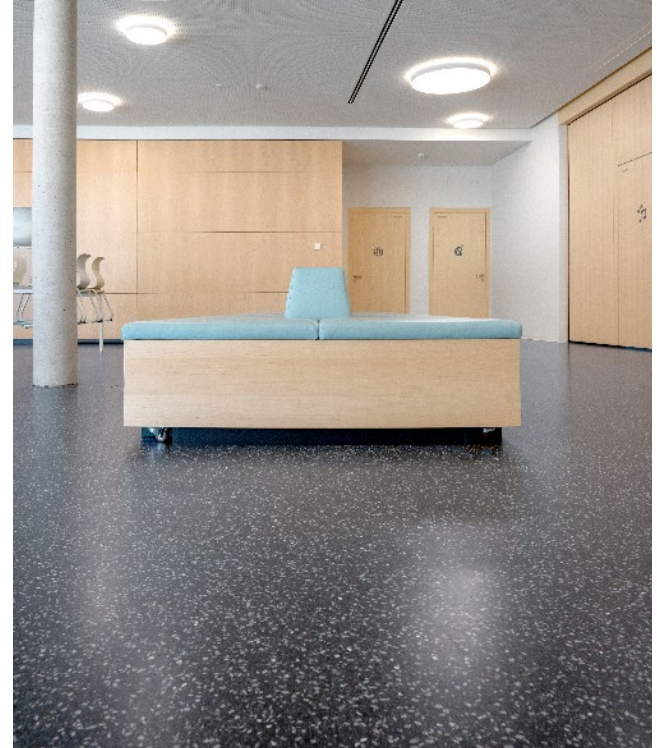


Nach Durchführung einer Wirtschaftlichkeitsuntersuchung entschied die Stadt Bielefeld, die baufällige Grundschule Hellingskamp abzubauen und einen Ersatzneubau zu errichten. Dies eröffnete die Möglichkeit, einen modernen, pädagogisch hochwertigen Schulkomplex mit einer dreizügigen Grundschule, einer Einfeld-Sporthalle sowie einen Stadtteiltreff »HELLi« am gleichen Standort zu schaffen.



Die neue Hellingskampschule gliedert sich in drei annähernd gleich große, fünfeckige Baukörper, die im Erdgeschoss miteinander verbunden sind. Auf den Dachflächen der Verbindungsbauwerke entstanden so zusätzliche Aufenthaltsbereiche, die nicht nur als Flucht- und Rettungswege dienen, sondern auch als Grüne Klassenzimmer und Pausenflächen genutzt werden können. Das Stadtteilzentrum HELLi hebt sich mit seinem geneigten Dach subtil von der Grundschule ab, während das einheitliche Fassadenmaterial – ein heller, regionaler Handstrichziegel – beide Baukörper zu einer zusammenhängenden architektonischen Einheit verbindet.

Im Inneren liegt der Fokus auf akustisch wirksamen, langlebigen und hochwertigen Oberflächen, die eine angenehme Lernatmosphäre schaffen.







Die Mensa und der Mehrzweckraum im nördlichen Baukörper bilden einen großzügigen, zusammenschaltbaren Bereich. Er schließt direkt an das Eingangsfoyer an und orientiert sich nach Süden zum Pausenhof. Eine Frischkochküche mit den erforderlichen Nebenräumen sowie zwei zusätzliche Unterrichtsräume sind ebenfalls in diesem Gebäudeteil untergebracht. In der Mensa ist ein geschliffener Gussasphalt verlegt, der durch seine Robustheit und die feine Oberflächenstruktur eine langlebige und zugleich elegante Lösung für den stark frequentierten Raum bietet. Neben der Mensa prägt er auch andere beanspruchte Flächen, wie die Eingangsbereiche und Flure. Auch dort verbindet der direkt genutzte Gussasphaltboden hohe Widerstandsfähigkeit mit klarer, zeitloser Ästhetik.

Der Neubau der Hellingskampschule in Bielefeld ist nach dem Nachhaltigkeitssystem BNB Unterricht Neubau 2017 in der Stufe Silber zertifiziert.





Objekt	Hellingskampschule, Herforder Straße 263, 33609 Bielefeld
Art der Nutzung	Schulkomplex für dreizügige Grundschule mit Stadtteiltreff
Bauherr	Stadt Bielefeld Immobilienservicebetrieb (ISB)
Generalplanung	pussert kosch architekten PartGmbH, Dresden pussert-kosch.de
Bauleitung	crayen bergedieck klasing PartmbB, Bielefeld cbk-architekten.de
Gussasphalteinbau	HOFMEISTER Gussasphalt GmbH & Co. KG, Herford hofmeister-asphalt.de
Einsatzbereich	Geschliffener Gussasphalt als direkt genutzter Estrich auf den Verkehrsflächen und in der Mensa
Fertigstellung	2024
Fotos	Christian Eblenkamp Architekturfotografie, christian-eblenk- kamp.de; Marcel Winter (Hofmeister, S.18 Detailaufnahmen)

## Sporthalle Schulfamilie 3



Seit 1992

# ASPHALTBAU

Gussasphalt · Abdichtungen · Zementestriche

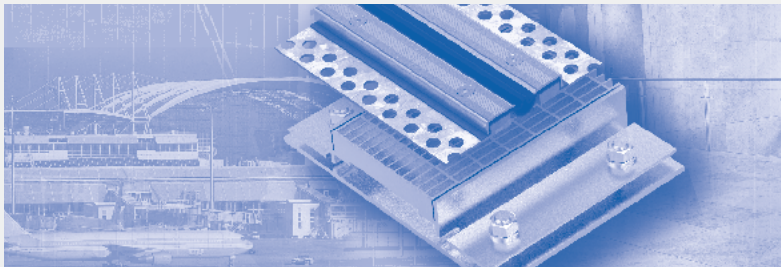
Über 30 Jahre Qualität und Erfahrung,  
auf die man bauen kann.

Wir sind Ihr zuverlässiger Partner für  
Gussasphaltestriche – deutschlandweit.

**Asphaltbau Schleiz GmbH**

Industriestraße 16 · 07907 Schleiz · Tel. 03663 402075

[www.asphaltbau-schleiz.de](http://www.asphaltbau-schleiz.de)



## PERFEKTE FUGENPROFILE - STARKER SERVICE

IHR EUROPaweITER PARTNER FÜR HOCHWERTIGE  
FUGENPROFILE UND RINNENSYSTEME

SERVICE VON A BIS Z: WIR LIEFERN QUALITÄT UND  
ÜBERZEUGEN MIT KOMPETENZ BEI BERATUNG, PLANUNG,  
FERTIGUNG UND MONTAGE.

ONLINE KATALOG UNTER [WWW.BUPROFILE.DE](http://WWW.BUPROFILE.DE)

**B** **BUCHBERGER**  
PROFILSYSTEME

BUCHBERGER GmbH · Pfünzer Straße 15 · D-85122 Hofstetten

## Gussasphalt stark in der Verarbeitung.

Kompetent. Kostenorientiert. Bundesweit.

### Parkflächenabdichtung

Abdichtung. Gussasphalt. Dämmung. Wartung.



### Gussasphaltestrich

als HOFMEISTER-TERRAZZO geschliffen

HOFMEISTER Gussasphalt GmbH & Co. KG

Hohe Warth 23  
32052 Herford

Tel. 05221 996 99 0

Robert-Bosch-Straße 2  
85716 Unterschleißheim

Tel. 089 13 01 48 80

**HOFMEISTER**

**Gussasphalt**



E-Mail: [zentrale@hofmeister-asphalt.de](mailto:zentrale@hofmeister-asphalt.de)  
Web: [www.hofmeister-asphalt.de](http://www.hofmeister-asphalt.de)



Asphalt- und  
Isolierbaugesellschaft mbH

## GUSSASPHALT & BAUWERKSABDICHTUNG

- Beläge und Abdichtungen auf Parkdecks, Tiefgaragen und Rampen
- Estriche im Wohnungs- und Industriebau, BituTerrazzo®
- Abdichtungen von erdberührten Bauteilen und begrünten Flächen
- Dach- und Außenwandabdichtung sowie Dämmung

Ob Neubau oder Sanierung – wir verbinden 40 Jahre Erfahrung mit Know How auf dem neuesten Stand der Technik.

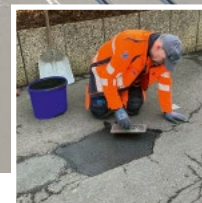


T 02271 41830 / [www.asis-asphalt.de](http://www.asis-asphalt.de)

**Triflex**  
Gemeinsam gelöst.



**Nutzen Sie den Schlüssel** zu kurzen Sperrzeiten bei jeder Instandhaltungs-Anforderung. Schadstellen aller Art lassen sich mit Triflex Asphalt Repro 3K ganzjährig wirtschaftlich bearbeiten. Die Verarbeitung ist bereits ab 0 °C möglich, was Ihnen eine ganzjährige Einsatzfähigkeit und somit mehr Flexibilität bei der Projektplanung bietet.



Mehr erfahren unter:  
[www.triflex.com/schluesssel](http://www.triflex.com/schluesssel)







# WEINGUT ALBRECHT-KIESSLING, HEILBRONN

Das Weingut Albrecht-Kiessling ist ein Familienbetrieb mit Tradition, dessen Wurzeln bis in das Jahr 1475 zurückreichen, und zugleich eines der größten unter den Heilbronner Weingütern. Der Generationenwechsel im Jahr 2018 ging mit einer Neuausrichtung einher. Dazu gehörte auch die Erweiterung des Wirtschafts- und Lagergebäudes, umgesetzt durch das ortsansässige Büromüller . architekten . PartGmbH. Das gesamte Ensemble aus Alt- und Neubauten, bestehend aus dem Wohnhaus der Winzerfamilie, einem Betriebsgebäude und einem Verkaufsraum, befindet sich am Wartberg zwischen den Weinbergen des Guts.



Der Anbau ist in Anlehnung an das bestehende Wohngebäude als giebelständiger Baukörper nach Westen und Osten ausgerichtet, wodurch Ausblicke auf die umliegenden Weinberge möglich sind. Es grenzt direkt an den Bestand und beherbergt neue Wirtschaftsräume sowie ein Lager für die Fässer im Untergeschoss. Der Weinfasskeller durch einen separaten Eingang erschlossen.

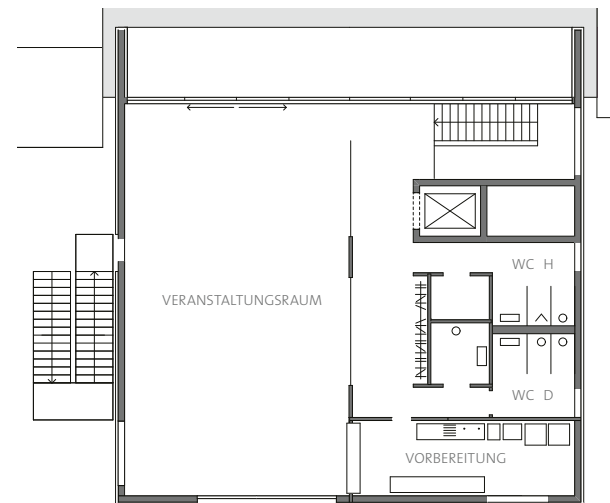
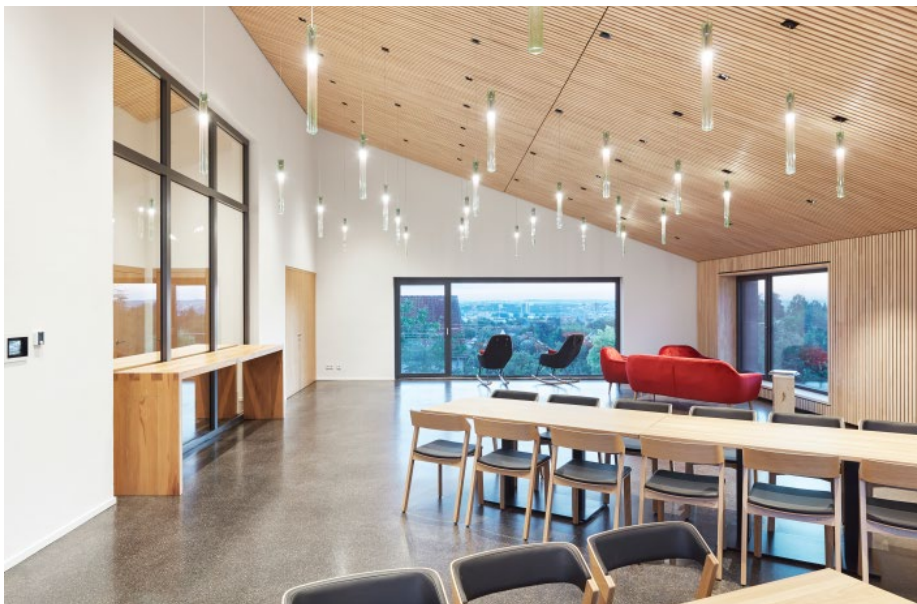






Über eine Treppe gelangt man ins Obergeschoss: Hier nimmt ein Veranstaltungssaal für bis zu 60 Personen die gesamte Gebäudetiefe ein. Durch einen verglasten Giebel eröffnet sich gen Osten der Blick auf die Weinhänge sowie durch ein großes Fenster im Westen die Aussicht auf Heilbronn. Der gläserne Giebel ist zurückgesetzt und bildet so einen überdachten Balkon. Nebenräume wie Küche, Toiletten, Technik und Garderobe befinden sich an der Südseite.

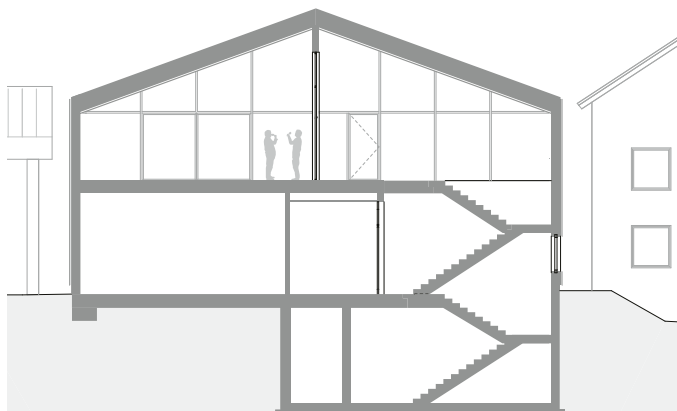
Mit der Materialwahl wollten die Architekten eine für die Erzeugnisse passende Umgebung schaffen und legten deshalb Wert auf Lebensmittelechtheit sowie Schadstofffreiheit. Die Wände im Erd-





geschoss, im Treppenhaus und in den Nebenräumen des Obergeschosses haben eine Oberfläche aus feinem, weiß gestrichenen Kalkputz. Dieser weist einen hohen pH-Wert auf und ist daher weitgehend resistent gegen Schimmelpilzbefall. Die feuchtigkeitsregulierende Eigenschaft dieses diffusionsoffenen Materials verbessert das Raumklima und dient einer gesunden Umgebung.

Den Veranstaltungsraum im oberen Geschoss prägt die vertikale Holzverkleidung aus Weißtanne mit 40 × 40 Millimeter starken Profilen. Sie setzt sich in der Dachuntersicht fort; Material und Struktur der Fassadenverkleidung werden damit aufgegriffen. Einen farblichen Kontrast bildet der Bodenbelag aus dunkelgrauem, geschliffenem Gussasphalt.



Objekt	Weingut Albrecht-Kiessling (Veranstaltungsraum) Im Breitenloch 37, 74076 Heilbronn
Bauherr	Annette und Peter Albrecht
Architektur	müller . architekten . PartGmbH, Heilbronn architekten-online.com
Gussasphalteinbau	Lautenschlager + Kopp GmbH + Co KG, Stuttgart lautenschlager-kopp.de
Fertigstellung	2018
Fotos	Dietmar Strauß, Besigheim, dietmar-strauss.de



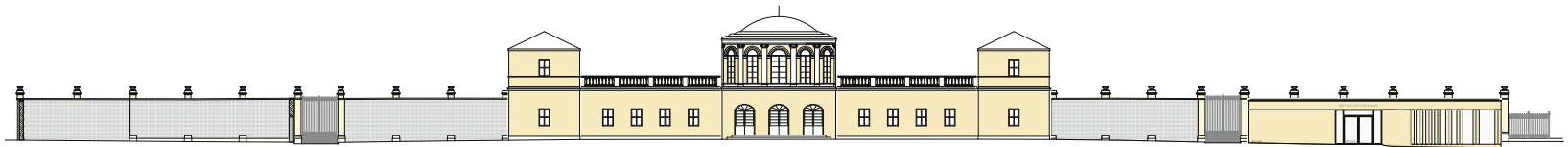


# BERGGARTENHAUS HERRENHÄUSER GÄRTEN, HANNOVER

Der Große Garten im hannoverschen Stadtteil Herrenhausen zählt zu den bedeutendsten Barockgärten Europas. Die Anlage bildet das historische Kernstück der Herrenhäuser Gärten, zu denen außerdem der Berggarten, der Georgengarten und der Welfengarten gehören. Am Eingang des Berggartens markiert das Berggartenhaus den Auftakt zu diesem Teilensemble.

Auf dem Grundstück einer in die Jahre gekommenen Sanitäreanlage und einer kleinen Remise wurde ein Neubau realisiert, der nicht nur moderne Sanitärbereiche bereitstellt, sondern zugleich als Ort für Vorträge, Schulungen und Seminare dient. Der Bau ersetzt die alte Infrastruktur und erweitert sie um einen multifunktionalen Veranstaltungsraum.

Die Lage in unmittelbarer Nachbarschaft zur historischen Bibliothek von Georg Friedrich Laves machte eine besonders sensible Herangehensweise erforderlich. Sämtliche Entwurfsentscheidungen standen unter denkmalpflegerischen Auflagen. So durfte die Gebäudehöhe die umliegende historische Mauer nicht überschreiten.



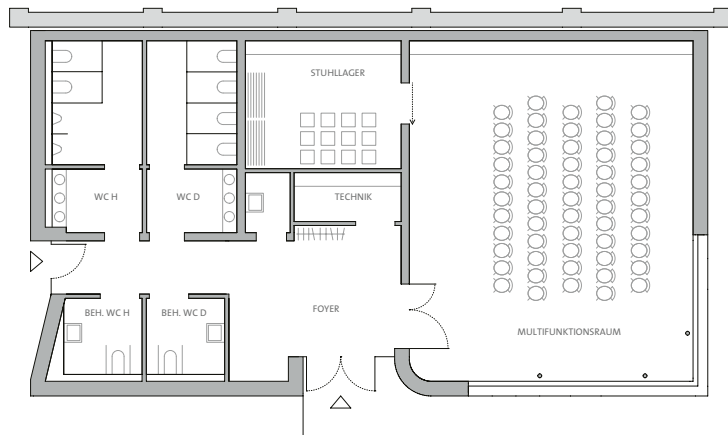




Das Gebäude wurde als eingeschossiger, nicht unterkellertes Baukörper konzipiert. Der Vortragsraum mit einer Grundfläche von  $9 \times 9$  Metern bildet das Herz des Hauses. Um die geforderte Spannweite bei gleichzeitiger Höhenbegrenzung zu realisieren, entwickelten Architekten und Tragwerksplaner gemeinsam eine Kassettendecke in Sichtbetonqualität. Diese Konstruktion ermöglicht eine stützenfreie Überspannung und erzeugt zugleich ein großzügiges Raumgefühl, das den niedrigen Baukörper nach innen weit öffnet.

Der Neubau ist im charakteristischen Gelbton der Herrenhäuser Gärten verputzt. Teilbereiche bestehen aus heimischem Sandstein und kommen ohne Verbundmaterialien aus. Der Bodenbelag aus geschliffenem Gussasphalt in Vortragsraum und Sanitäranlagen schafft eine durchgängige, robuste Fläche und bildet einen ruhigen Hintergrund für die klare Geometrie des Raumes.

Auch im Hinblick auf Nachhaltigkeit wurde großer Wert auf einfache, trennbare und wiederverwendbare Materialien gelegt. Die Außenwände bestehen aus Porenbeton, die Dämmung aus Schaumglasprodukten mit hoher Recyclingrate. Fenster und Türen lassen sich sortenrein in Holz, Glas und Aluminium zerlegen. Der Gussasphalt kann vollständig ausgebaut und wiederverwendet werden – ein Beitrag zu einer langlebigen und ressourcenschonenden Bauweise.



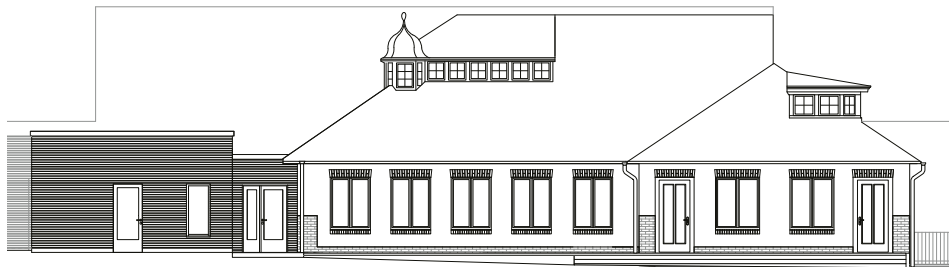
Objekt	Herrenhäuser Gärten – Berggarten (Veranstaltungsraum), Herrenhäuser Straße 4, 30419 Hannover
Bauherr	Landeshauptstadt Hannover Gebäudemanagement
Architektur	HÜBOTTER + STÜRKEN + DIMITROVA Architektur & Stadtplanung BDA Partnerschaftsgesellschaft MBB, Hannover, hsd-hannover.de
Gussasphalteinbau	Karl Röfe GmbH & Co. KG, Braunschweig asphaltroefe.de
Fertigstellung	2021
Fotos / Pläne	Jürgen Voss, Hannover, blau-grau.de; HSD Architekten





# NORD-GRUNDSCHULE, BERLIN-ZEHLENDORF

Innerhalb der historischen Remise der Nord-Grundschule an der Fischerhüttenstraße entstand durch einen sensiblen Umbau eine erweiterte Mensa, die dringend benötigte Kapazitäten schafft und zugleich Maßstäbe in ökologischer Bauweise setzt. Die Erweiterung erfolgte im denkmalgeschützten Ensemble der Schule. Ein bislang unsanierter Gebäudeteil wurde energetisch ertüchtigt und mit dem bestehenden Speisesaal verbunden. Auf 208 Quadratmetern finden nun 111 Kinder gleichzeitig Platz zum Mittagessen, bei Veranstaltungen kann der Raum bis zu 199 Personen aufnehmen.



Das Konzept basiert auf einem durchgängig nachhaltigen Ansatz: Holzfaserdämmung im Dach sorgt für ein feuchteausgleichendes Raumklima, Schafwollpaneele verbessern die Akustik und reduzieren Gerüche. Möbel aus Massivholz und emissionsarme Farben schaffen eine gesunde Innenraumqualität. Rollbare Ausgabetresen und flexible Garderoben erlauben eine multifunktionale Nutzung der barrierefreien Mensa. Auf der begrünten Terrasse entstehen zusätzliche Aufenthaltsflächen im Freien.



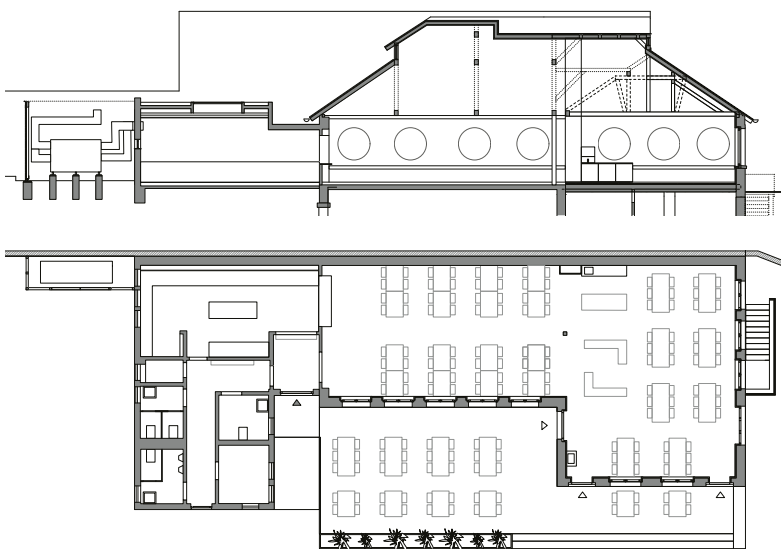


Im Zuge der energetischen Sanierung wurden Innen- und Dachdämmung ergänzt, die Heizungsanlage auf eine Brennstoffzellenheizung umgestellt und die Küchentechnik modernisiert. Sämtliche Eingriffe – darunter neue Türöffnungen, vergrößerte Fensterflächen und die Erweiterung des Küchenbereichs – erfolgten in enger Abstimmung mit der Denkmalschutzbehörde. Die Innendämmung aus Kalziumsilikatplatten trägt durch ihre feuchtigkeitsregulierenden Eigenschaften zu einem dauerhaft gesunden Raumklima bei.

Ein prägnantes Gestaltungselement bildet die Kunst am Bau von Zora Kreutzer. Farbige Folien in den historischen Dachgauben werfen – je nach Sonnenstand – wechselnde Lichtreflexe auf Wände und Tische. So wird das Tageslicht selbst zum gestalterischen Medium und verleiht dem Raum eine lebendige, sich ständig verändernde Atmosphäre.



Besonderes Augenmerk gilt dem Bodenbelag aus geschliffenem Gussasphalt, der durch seine monolithische Struktur und hohe Langlebigkeit den intensiven Anforderungen des Schulalltags standhält. Der Belag ist pflegeleicht, emissionsarm und kann am Ende seines Lebenszyklus sortenrein getrennt und wiederverwendet werden – ein Beitrag zur nachhaltigen Materialkreislaufwirtschaft, die das ökologische Gesamtkonzept des Projekts abrundet.



Objekt	Nord-Grundschule (Mensa), Potsdamer Straße 7, 14163 Berlin
Bauherr	Bezirksamt Steglitz-Zehlendorf von Berlin, Hochbauservice
Architektur	FinkvonBusch Architektur Gabriele Fink & Mirjam von Busch, Berlin, <a href="mailto:mirjamvonbusch.de">mirjamvonbusch.de</a>
Gussasphalteinbau	Hüneke Neubrandenburg GmbH, <a href="http://hueneke-nb.de">hueneke-nb.de</a>
Fertigstellung	2023
Fotos	Luna Zscharnt (S.30–32), Ivo von Busch
Kunst am Bau	Zora Kreutzer
Auszeichnung	Heinze Architektur AWARD 2024 Publikumspreis





# Kleinkariert ist nix für dich!

**Befreie dich vom Kleinklein der Fugen und entdecke neue Möglichkeiten bei der Planung deiner Bauprojekte!** Erlebe fugenlose Gestaltungsfreiheit und setze deine Kreationen mit der edlen Optik unserer geschliffenen Gussasphaltestriche ins rechte Licht. Wir unterstützen dich mit ausgezeichnetem Know-how, Innovationskraft und Erfahrung bei deinem nächsten Projekt!

Nutze unsere Gussasphalt-Expertise:  
[www.hueneke-nb.de](http://www.hueneke-nb.de) oder 0395 4226282

**Hüneke**  
GUSSASPHALT

**Hüneke**  
NEUBRANDENBURG



## LAUTENSCHLAGER + KOPP

Asphalt im Bauwesen

**Gussasphalt · Abdichtungen  
Estriche · Straßenbau  
Tiefbau · Markierungen**

LAUTENSCHLAGER + KOPP GmbH + Co. KG

Lehmfeldstraße 10 · 70374 Stuttgart

Tel. 0711 / 53091-0

post@lautenschlager-kopp.de

www.lautenschlager-kopp.de

SEIT 1925  
AKTIV AM BAU

Anerkannter Fachbetrieb  
Gussasphalt-Verarbeitung

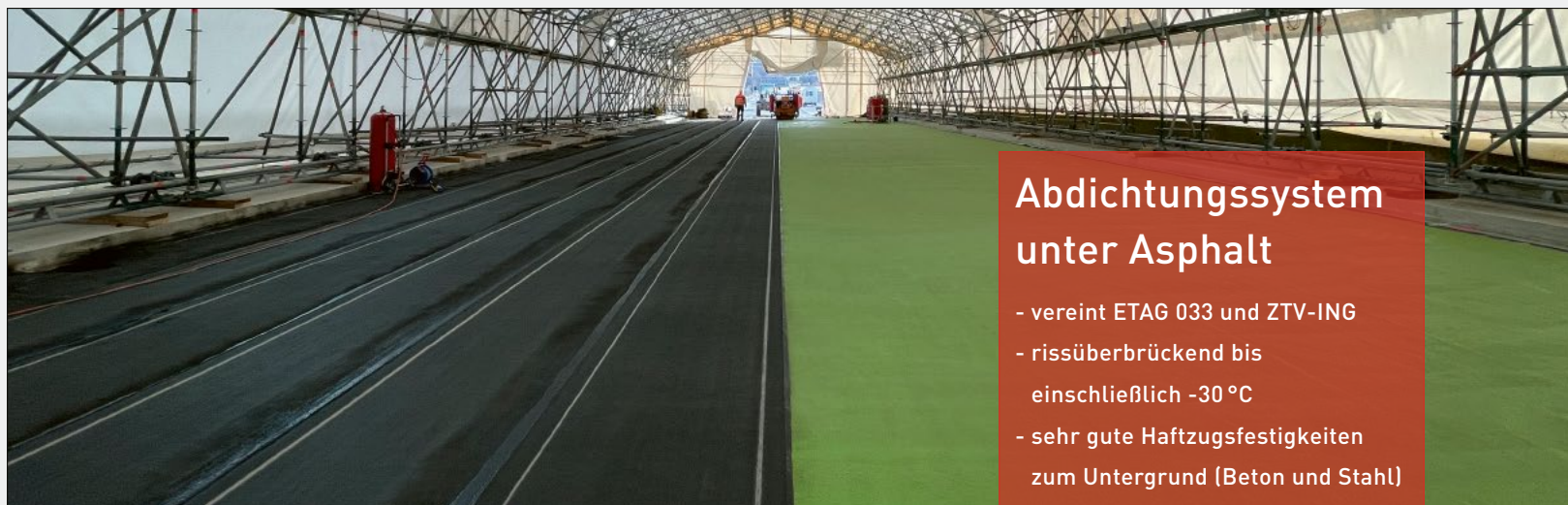
### • der Gussasphalt mit Schliff •

Für anspruchsvolle Wohn- und Geschäftsräume.  
Direkt genutzter Gussasphaltestrich mit  
geschliffener und versiegelter Oberfläche.  
Das Gestein bestimmt die Farbe und die Struktur.



Gussasphaltbelag für Straßen, Wege und Plätze.  
Große Flächen ohne Fugen. Durch natürliche  
Gesteine und eine spezielle abrasive Nachbe-  
handlung erhält der Belag eine farblich getönte,  
natürliche Textur.

• ein Stück Natur in Asphalt •



### Abdichtungssystem unter Asphalt

- vereint ETAG 033 und ZTV-ING
- rissüberbrückend bis  
einschließlich -30 °C
- sehr gute Haftzugfestigkeiten  
zum Untergrund (Beton und Stahl)



WestWood® Kunststofftechnik GmbH  
Tel.: 0 57 02 / 83 92 -0 · www.westwood.de

**WestWood®**



# BEST-PRACTICE-BEISPIEL AUS ÖSTERREICH

## VIELE MÖGLICHKEITEN DURCH DAS EINSTREUEN FARBIGER CHIPS

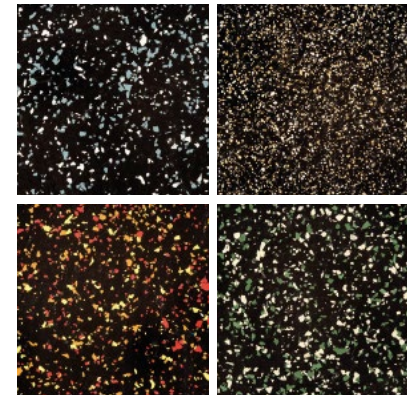
Die österreichische Firma ARG Gussasphalt zeigt in zahlreichen Projekten, wie sich Gussasphalt durch einfache, aber wirkungsvolle Verfahren vom rein funktionalen Baustoff zu einem eigenständigen Gestaltungselement entwickeln kann. Durch das Einstreuen farbiger Chips in den noch heißen Belag wird eine feine, visuell strukturierte Oberfläche geschaffen. Das Verfahren verbindet handwerkliche Präzision mit architektonischer Gestaltung und eröffnet vielseitige Möglichkeiten im Umgang mit einem traditionsreichen Material.

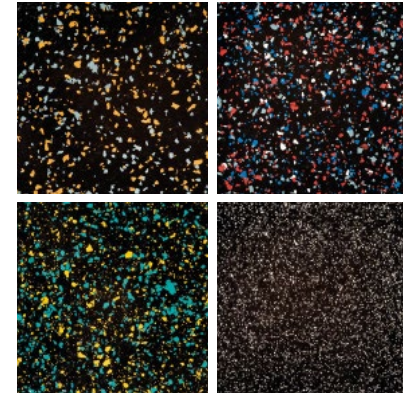
Im Zuge der fachgerechten Einbringung beginnt der entscheidende gestalterische Schritt, indem man die farbigen Acryl-Chips in die noch heiße

Oberfläche einstreut und anschließend mit einer Handwalze glättet.

In sorgfältiger Handarbeit werden sie von oben in den Asphalt eingerieselt. Dabei lässt sich die Optik gezielt beeinflussen – durch die Farbe der Chips, ihre Körnung und die Einstreudichte. Es gibt zwei Korngrößen: feine Chips mit 1–3 mm oder markantere Varianten mit 4–8 mm. Dadurch lässt sich das Erscheinungsbild von dezent strukturiert bis lebendig variieren.

Das Verfahren erlaubt Bauherren und Planern eine erstaunliche Bandbreite an Gestaltungsmöglichkeiten, ohne die funktionalen Vorteile des Mate-





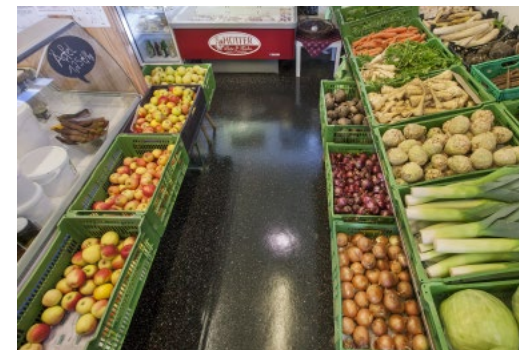
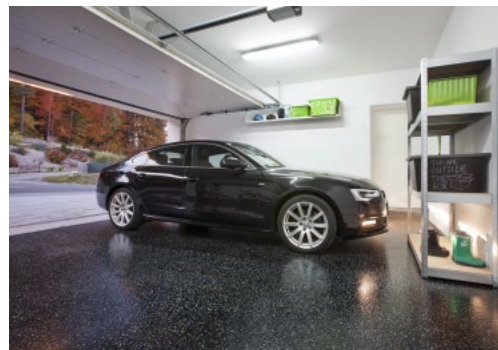
rials einzuschränken. Gussasphalt bleibt nach dem Abkühlen diffusionsdicht, emissionsarm, nahezu wartungsfrei und ist sofort nutzbar. Seine Verarbeitung ohne Feuchtigkeit und Trocknungszeiten macht ihn besonders attraktiv für Innenräume mit hohem Zeitdruck oder sensiblen Nutzungsbedingungen.

Ob in Galerien, Shops, gastronomischen Flächen oder Büros: Das Spiel der farbigen Chips verleiht dem Boden eine subtile Tiefe, die sich je nach Licht

und Blickwinkel verändert, und so den Raum aktiv belebt und mitprägt.

Gussasphaltestriche mit farbigen Chips bieten den Bauherren eine umweltfreundliche, saubere und zeitsparende Lösung, »bei der auch der Preis auf dem Boden bleibt«.

Der gesamte Arbeitsprozess in einem Film sowie Einsatzmöglichkeiten und Referenzen sind auf der Homepage [www.gussasphalt.at](http://www.gussasphalt.at) zu sehen.







# Trinidad Naturasphalt

Von Natur aus höchste  
Leistungen für Gussasphalt  
im Hoch- und Tiefbau



[trinidad-lake-asphalt.de](http://trinidad-lake-asphalt.de)



TRINIDAD LAKE  
ASPHALT



**Gussasphalt, der perfekte Boden**

Ihre Spezialisten für Gussasphalt-Estriche



**GWR Bau GmbH**

Osterlange 14, 99189 Elxleben

Tel: 036201 39 39 0, [info@gwr-bau.de](mailto:info@gwr-bau.de)

[www.gwr-bau.de](http://www.gwr-bau.de)



**111 Jahre**  
1913-2024

**Starzonek**  
Estrich- & Baustoff-Fachhandel

## Fachhandel für Asphaltbau und Bauwerksabdichtung

Fachberatung · Baustellenbetreuung · Schneller Service

### Abdichten

- Kemperol Abdichtungssysteme
- Verguss- & Dichtmassen
- Fugenbänder
- Schweißbahnen nach ZTV ING
- Grundierungen & Voranstriche
- Fugenabstellsysteme
- Edelstahl- & Kupferrißelbänder

### Dämmen

- Fesco® Produkte
- Ausgleichsschüttungen
- Bautenschutzbahnen
- Holz- & Mineralfaserplatten
- EPS- & XPS-Dämmplatten
- Randdämmstreifen
- Polyurethan PUR/PIR

### Sonstiges

- Rohfilz- & Rippenpappe
- Quarzsande
- Werkzeuge, Geräte
- Rohglasvlies & Geotextil
- Trennmittel für Gussasphalt
- Asphaltzusätze
- Alu-Klemmschienen & -Profile



**Wir liefern bundesweit von Köln,  
Stuttgart, Berlin und Saara / Leipzig**

**Paul Starzonek Fachhandel GmbH**

Franz-Greif-Str. 2 · 50735 Köln (Niehl)

Tel.: 0221 / 712 20 51 · Fax: 0221 / 712 11 37

[koeln@starzonek.de](mailto:koeln@starzonek.de) · [www.starzonek.de](http://www.starzonek.de)



GUSSASPHALTLOGISTIK

GUSSASPHALT KOCHER  
SCHÜTTGUTLOGISTIK  
TRANSPORTLOGISTIK  
FAHRZEUGHANDEL  
MASCHINENHANDEL

RUPA GmbH  
Stellenbachstr. 36-38  
D-44536 Lünen  
Tel. +49 (0)231.181 13 44  
Mail [rupa@asphaltkocher.de](mailto:rupa@asphaltkocher.de)  
[info@rupa.de](mailto:info@rupa.de)  
Web [www.asphaltkocher.de](http://www.asphaltkocher.de)



Ihr kompetenter Partner

für Straßenbau und Straßenunterhalt

**GRÜN**



**Professionelle Maschinenteknik für:**

- Herstellung und Verarbeitung von Gussasphalt
- Rissanierung und Fugen-/Pflasterverguss
- Verarbeitung von Haftkleber und Bitumenemulsionen
- Schlaglochanierung mittels Patch-Matic-System

100  
JAHRE  
QUALITÄT  
SEIT 1919



[www.gruen-gmbh.de](http://www.gruen-gmbh.de)

 **HERWETEC®**

Nachhaltiges Bauen mit HERWETEC:

## Emmissionsfreie Asphalt-Trennmittel

### Micro Clean

- ✓ Ideal für Einbaubohlen
- ✓ Auch als Reiniger - löst Bitumen
- ✓ Temperaturbeständig - verdampft kaum
- ✓ Kein Gefahrstoff
- ✓ Biologisch abbaubar

### Schukolin-Zack

- ✓ Ideal zum GA-Einbau
- ✓ Natürliche Kaliseife
- ✓ ohne Farb- und Duftstoffe
- ✓ Biologisch abbaubar
- ✓ Steinseife - auch als Reiniger



Nachhaltigkeit  
**GREEN LABEL**



[www.herwetec.com](http://www.herwetec.com)

HERWETEC® GmbH · Tel: +49 7261 9281-901 · [info@herwetec.com](mailto:info@herwetec.com)



# RÜCKBLICK

## INTERNATIONALER GUSSASPHALT-KONGRESS 2025 DER IGV

Am 9. und 10. Oktober 2025 fand der diesjährige Gussasphalt-Kongress in Rotterdam statt – unter dem Motto »Gussasphalt ist up to date und in stetem Aufwind«. Organisiert von der IGV und der niederländischen NGO (Nederlandse Gietasfalt Organisatie) bot der Kongress neben spannenden Fachvorträgen – u.a. von Rody Eikelenboom, President der NGO und General Manager der SBO BV – auch anregende Diskussionen zu aktuellen Entwicklungen in der Branche sowie zahlreiche Gelegenheiten zum Netzwerken.



Ein Programmpunkt der Nachmittags-exkursion war die Besichtigung einer Baustelle, auf der Maschinen eines unserer Mitgliedsunternehmen zum Einsatz kamen. Dabei erhielten die Teilnehmenden einen praktischen Einblick in typische Abläufe des Gussasphalteinbaus. Ein abwechslungsreiches Rahmenangebot rundete die gelungene Veranstaltung ab.

Zum nächsten Internationalen Gussasphalt-Kongress trifft sich die Branche am 8. und 9. Oktober 2026 in Wien.



# AUSBLICK

## JAHRESTAGUNG DER BGA 2026

Am 8. Mai 2026 findet die nächste Jahrestagung der bga in Hannover statt. Veranstaltungsort ist das DOUBLE TREE by Hilton Hannover Schweizerhof. Die Vertreter der Mitgliedsunternehmen erwartet eine Tagesordnung, die neben der ordentlichen Mitgliederversammlung ein interessantes und abwechslungsreiches Rahmenprogramm mit viel fachlichem Input und Gelegenheit zum Austausch bietet.

## ASPHALT-TASCHENKALENDER 2026

Der Asphalt-Taschenkalender erscheint auch 2026 wieder in Kombination mit dem separat nutzbaren Tabellenbuch – nach wie vor ein unverzichtbarer Begleiter für alle, die mit Gussasphalt arbeiten. Im kompakten DIN-A6-Format bündelt er auf 154 Seiten fundierte Informationen und zentrale Kenndaten rund um den Baustoff und seine vielfältigen Einsatzbereiche. Für die neue Ausgabe wurden die Inhalte überarbeitet und mehrere Tabellen in ein aktualisiertes, übersichtlicheres Layout übertragen.

Der Taschenkalender ist für 12,80 Euro (zzgl. MwSt. und Versandkosten) über das Bestellformular auf [gussasphaltwissen.de](http://gussasphaltwissen.de) sowie über die bga-Geschäftsstelle erhältlich.

**asphalt | taschenkalender  
2026**

[gussasphaltwissen](http://gussasphaltwissen.de)

# WISSEN HAT BEI UNS EINE FARBE

## TECHNISCHE KOMPETENZ IN VIOLETT

Die Farbe Violett ist für uns weit mehr als nur ein Gestaltungselement. Sie ist das Erkennungszeichen für technisch fundiertes Wissen rund um den Baustoff Gussasphalt.

Unter der Wortmarke **gussasphaltwissen** bündeln wir als bga unsere Kompetenz. Dazu gehören unsere Website, die digitalen Fachpublikationen und der jährlich erscheinende **Asphalt-Taschenkalender**. Alles, was Orientierung bietet, verlässlich informiert und fachlich trägt, erscheint bewusst im violetten Erscheinungsbild.

Bei den Fachpublikationen spielen neben den **Merkblättern** unsere **Technischen Informationen** eine zentrale Rolle. Die Hefte im DIN-A4-Format sind verständlich aufgebaut, praxisnah formuliert, normkonform und bieten genau die Informationen, die im Planungs- und Ausführungsalltag weiterhelfen. In Kürze erscheinen drei neue Ausgaben im modernisierten Layout. So auch das Heft »Gussasphalt von A bis Z – Bauweisen«: Es vermittelt die wichtigsten Grundlagen und bildet damit die Basis für alle weiteren fachspezifischen Themen.

Unser frei zugängliches, stetig wachsendes digitales Lexikon **gussasphalt.wiki** ist nach Bauweisen, Eigenschaften, Normen und Anwendungen strukturiert. Und damit ideal für alle, die schnell zuverlässige Antworten benötigen.

Wenn Sie also Fragen zum Thema Gussasphalt und seinen Anwendungen haben, folgen Sie einfach dem violetten Farbakzent der bga. Er führt Sie zuverlässig zu allem, was Sie über Gussasphalt wissen müssen – klar, praxisorientiert und immer technisch fundiert.

